

# DEMANDA



**VENDORS MOTOROLA**



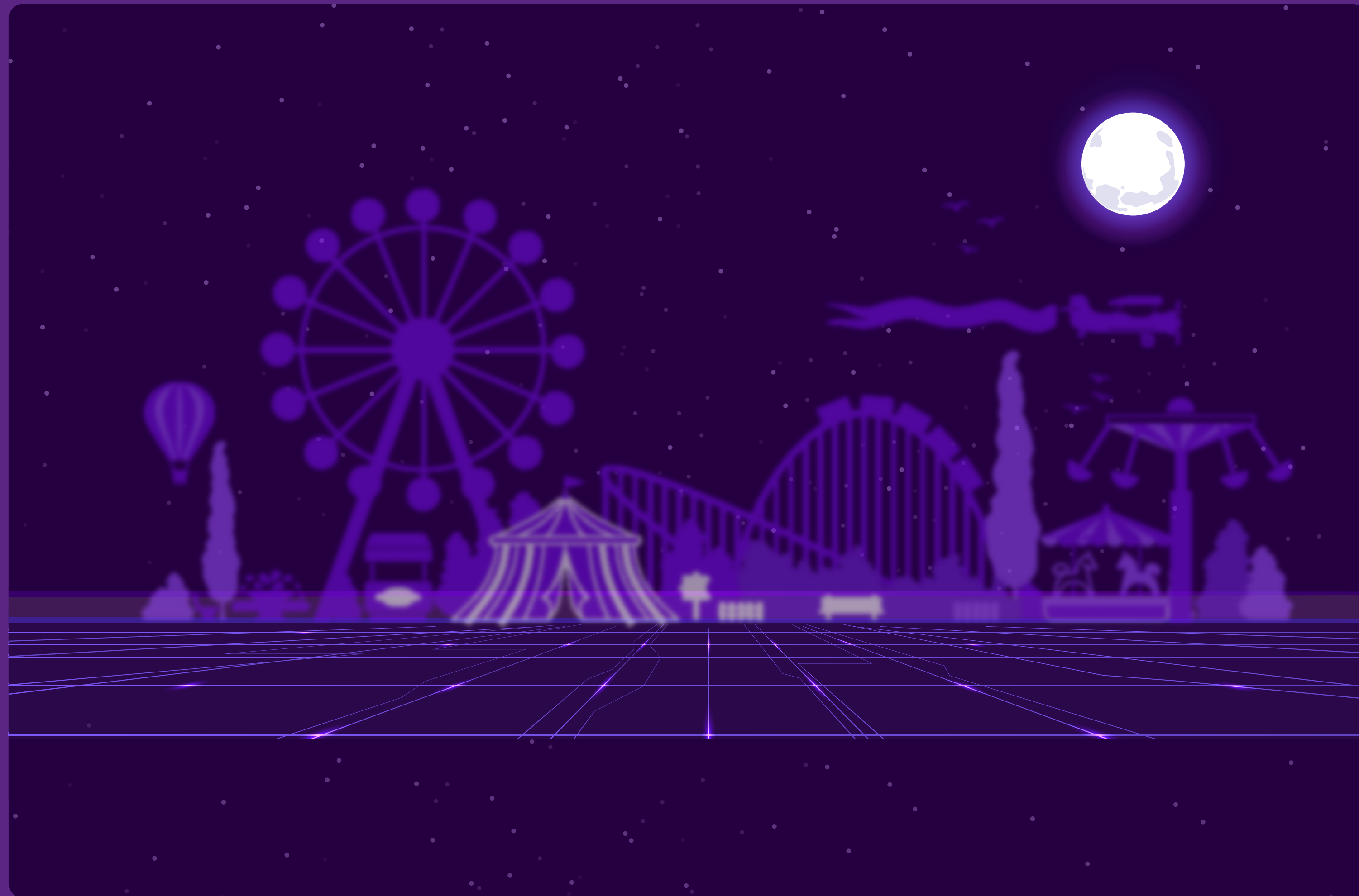
**PUNTOS IMPORTANTES** HAZ CLIC EN CADA NÚMERO PARA VER LA INFORMACIÓN.

1

2

3

4



**PUNTOS IMPORTANTES** HAZ CLIC EN CADA NÚMERO PARA VER LA INFORMACIÓN.

**1**

**2**

**3**

**4**



**Como agente  
tecnológico Womer,  
recuerda que debes  
conseguir la  
velocidad y la altura  
requeridas en este  
nivel de la estación.**

**PUNTOS IMPORTANTES** HAZ CLIC EN CADA NÚMERO PARA VER LA INFORMACIÓN.

1

2

3

4



**PUNTOS IMPORTANTES** HAZ CLIC EN CADA NÚMERO PARA VER LA INFORMACIÓN.

1

2

3

4

*Cerciórate de identificar y analizar toda la información para llevar a cabo esta labor. Revisa tu tablet, pues te ayudará en el recorrido.*



**PUNTOS IMPORTANTES** HAZ CLIC EN CADA NÚMERO PARA VER LA INFORMACIÓN.

1

2

3

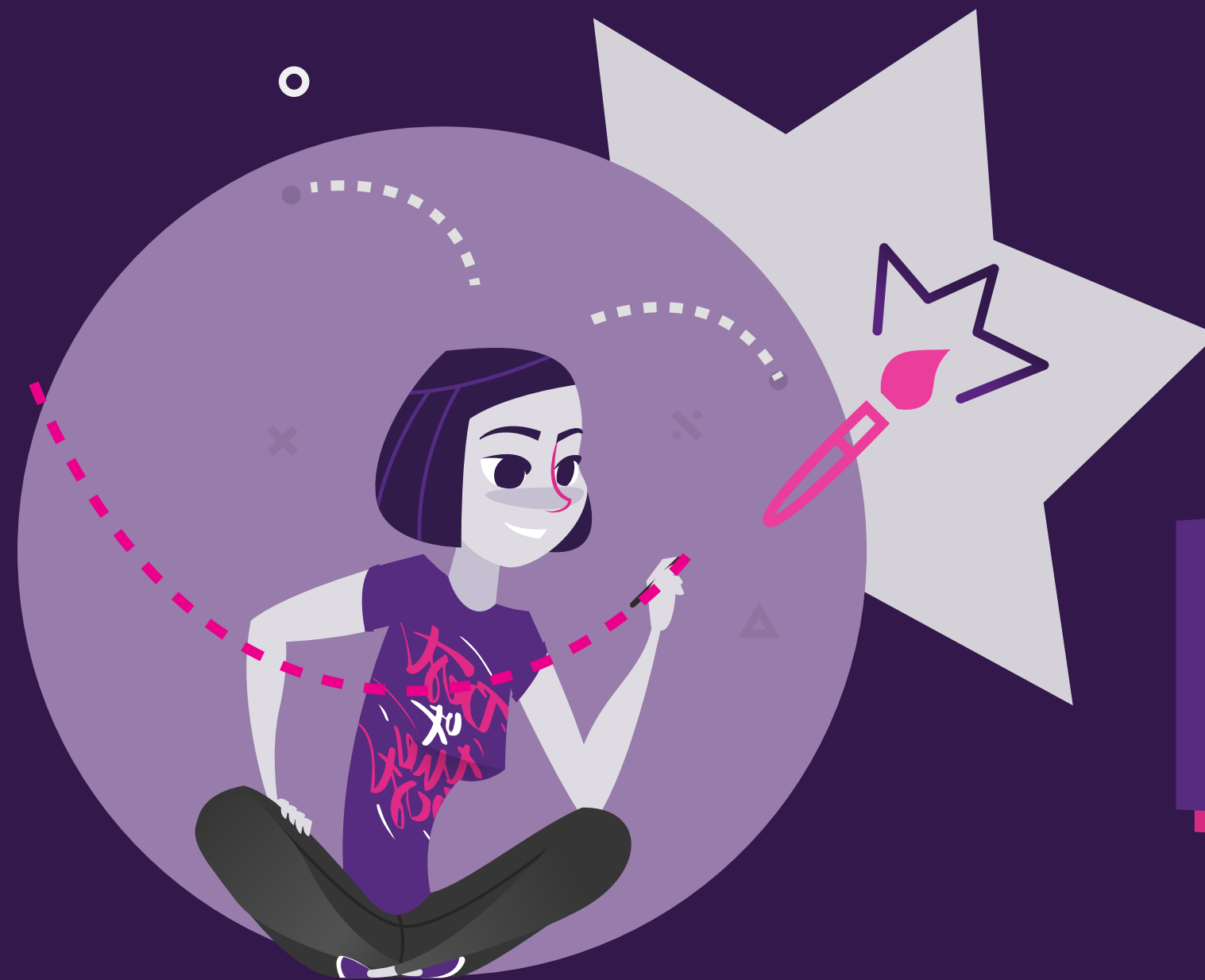
4



***¡Aségurate de cumplir con todos los retos!. Esto te facilitará a cumplir con tus objetivos. Adelante!***

# ***DESARROLLO TEMÁTICO***





## ***PODERES***

Al finalizar cada uno de los retos en este nivel, tus poderes como womer se incrementarán. podrás identificar las características de diferentes marcas de devices para asesorar a los clientes en la elección del dispositivo más adecuado a sus necesidades, considerando sus preferencias y posibilidades.

HAZ CLIC SOBRE CADA TARJETA PARA DESCUBRIR TUS OTROS SÚPERPODERES.

**PODER 1**



**PODER 2**



**PODER 3**



HAZ CLIC SOBRE CADA TARJETA PARA DESCUBRIR TUS OTROS SÚPERPODERES.

## **PODER 1**

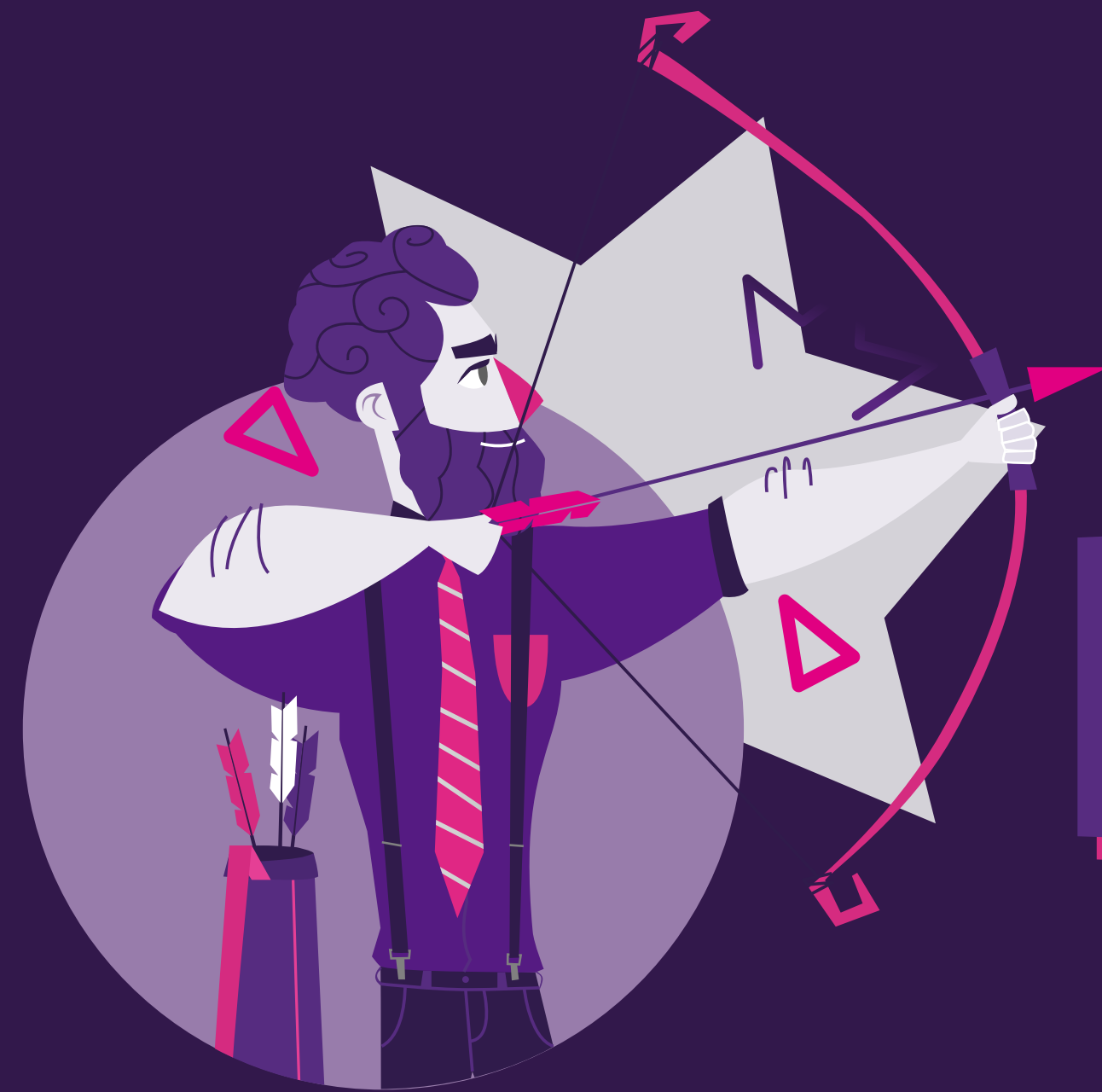
Podrás conocer y comprender las características clave de las diferentes marcas de devices disponibles, incluyendo las funciones, especificaciones y ventajas que cada una ofrece.

## **PODER 2**

Podrás evaluar y seleccionar los modelos o marcas de devices más adecuados para satisfacer las necesidades específicas de los clientes, teniendo en cuenta sus necesidades y posibilidades.

## **PODER 3**

Podrás Identificar y comparar las características de los diferentes devices dentro de una misma marca, para poder ofrecer opciones personalizadas y recomendaciones precisas a los clientes con el fin de ayudar a los clientes a tomar una decisión informada de compra.



# COMPETENCIAS

Recuerda que, para ser todo un agente tecnológico, debes desarrollar competencias para ti, para tu conocimiento y para la forma como haces las cosas. Por eso, si cumples la misión propuesta en esta estación, lograrás:

HAZ CLIC SOBRE CADA TARJETA PARA DESCUBRIR TUS COMPETENCIAS.

**SER**

HAZ CLIC SOBRE CADA TARJETA PARA DESCUBRIR TUS COMPETENCIAS.

# **SER**

- Desarrollar interés por el conocimiento y la actualización constante sobre las características de los devices ofrecidos por WOM y sus aliados de tecnología.
- Reflexionar sobre la importancia que conlleva conocer y estar actualizado sobre las características más relevantes de los devices.
- Interiorizar el conocimiento sobre características y valores de marca de los devices para utilizarlos como argumentos de venta.

HAZ CLIC SOBRE CADA TARJETA PARA DESCUBRIR TUS COMPETENCIAS.

**SABER**

HAZ CLIC SOBRE CADA TARJETA PARA DESCUBRIR TUS COMPETENCIAS.

# SABER

- Identificar las especificaciones técnicas de diferentes devices, como: capacidad de almacenamiento, calidad de la cámara, así podrá asesorar al cliente en su elección de compra.
- Analizar las características técnicas de los distintos modelos de devices para identificar y comparar sus posibilidades y funcionalidades tecnológicas.

HAZ CLIC SOBRE CADA TARJETA PARA DESCUBRIR TUS COMPETENCIAS.

**HACER**

HAZ CLIC SOBRE CADA TARJETA PARA DESCUBRIR TUS COMPETENCIAS.

# HACER

- Realizar ventas consultivas, identificando las necesidades del cliente y recomendando los devices que mejor se ajusten a las necesidades de este, teniendo en cuenta las competencias desde el saber.
- Explicar las diferencias entre varios modelos de devices para asesorar a los clientes en la elección de compra que más se adapte a sus necesidades.
- Demostrar el uso de características (en situación real con el cliente) de manera clara y concisa.

## ***PREGUNTAS DE REFLEXIÓN***

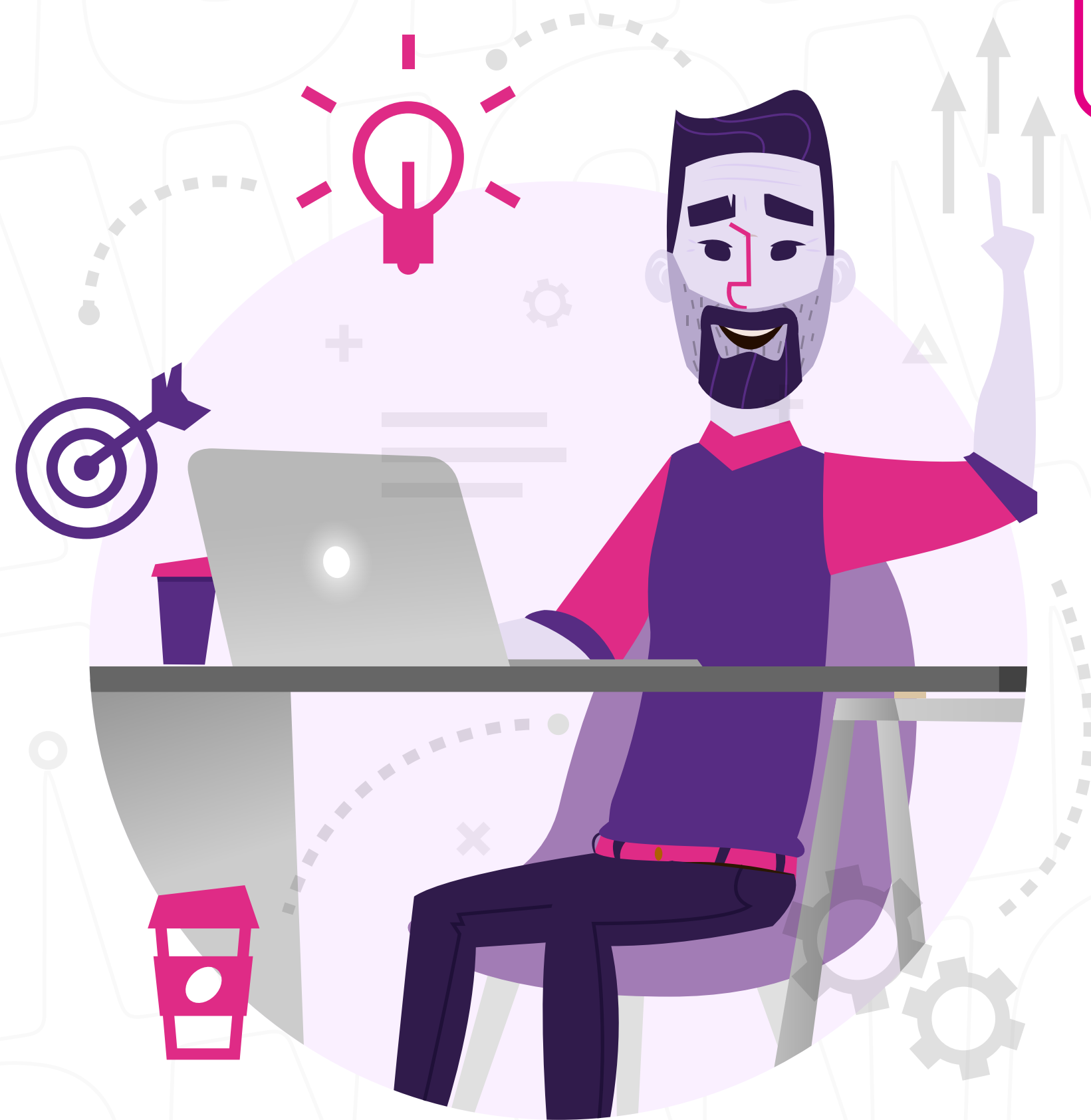
Antes de iniciar este recorrido... queremos que te hagas estas preguntas y las tengas muy en cuenta cuando avances:

¿Consideras qué la tecnología, especialmente los smartphones, han logrado cambiar el mundo?

¿Conoces todas las posibilidades tecnológicas que ofrecen los smartphones hoy en día?

¿Podrías identificar todos los aliados tecnológicos de WOM?

¿Cómo podrías ofrecer devices a los clientes de una manera más personalizada?



**¡Esto te ayudará a estar muy atento en el recorrido y a convertirte en un agente tecnológico Womer!**

**RETO 1**

# **CONTEXTUALIZACIÓN DE LA MARCA MOTOROLA**

## RETO 1. CONTEXTUALIZACIÓN DE LA MARCA MOTOROLA



¡Hola, Womer! Hemos iniciado  
nuestro vuelo...  
Nos alegra que estés aquí en el Air  
Race... nos alegra que estés aquí!...  
¿Quieres saber más sobre cómo  
Motorola ha cambiado con el  
tiempo? continúa y conoce más...  
**¡EMPECEMOS!**

HAZ CLIC SOBRE CADA BOTÓN.

**EVOLUCIÓN  
DE MARCA**

**FRANQUICIAS**

# EVOLUCIÓN DE LA MARCA

Motorola pasó de ser una marca visualmente más colorida y con aire más urbano, con portafolio del segmento medio...



# EVOLUCIÓN DE LA MARCA

A una marca con nivel más alto y un aire visual más elegante y premium, para complementar nuestro portafolio.



# **MOTOROLA PREMIUM**

**ÍCONO CULTURAL:** Pionero disruptivo... más allá de diseño, experiencia y rendimiento.



# MOTOROLA PREMIUM

**EXPANDIENDO  
POSIBILIDADES:** Innovación  
inclusiva, siempre innovando.  
Estilo y tecnología progresiva.  
Redefiniendo lo premium.



# MOTO SMART VALUE

## DISEÑADO PARA LO IMPORTANTE:

Todo terreno, buena solución,  
atributos premium a un precio  
accesible.



# MOTO SMART VALUE

**ESENCIAL:** Nivel de entrada a la categoría. Funciones básicas. Buen punto de precio.



motorola

nuevo  
**moto e 32**

DISEÑO  
SOFISTICADO  
Y MÁS COLORES.

Pantalla de 6.5" y 90 Hz

Sistema de 3 cámaras con IA

Lector de huella y desbloqueo facial

motorola



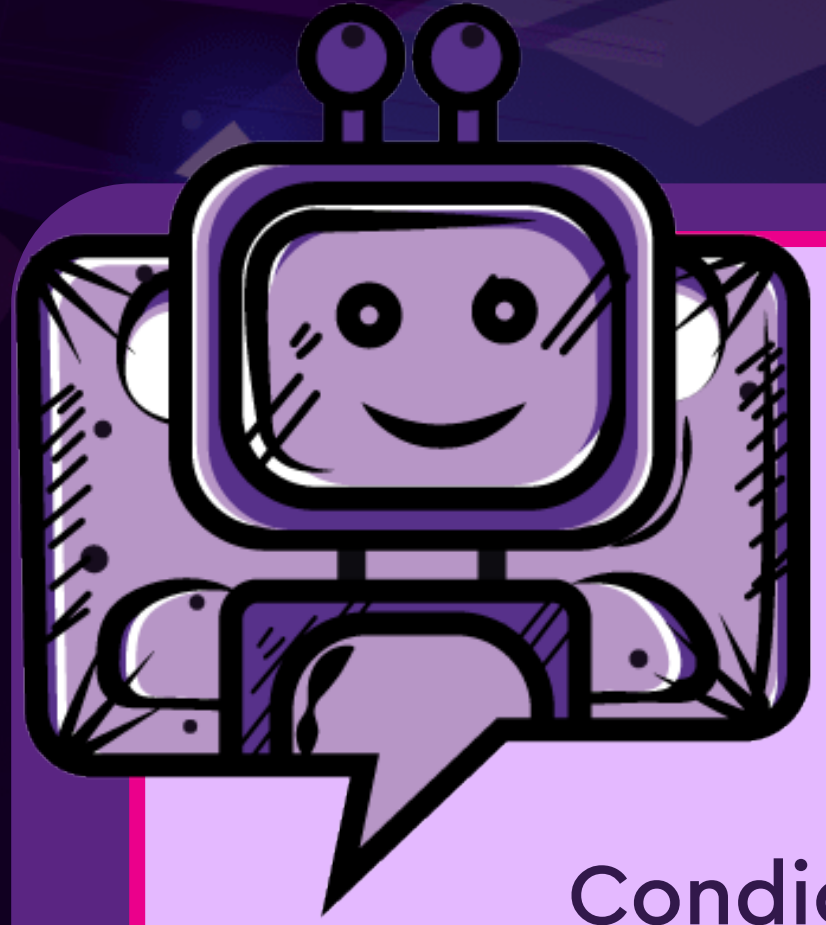
# ¿SABÍAS QUE...?

## ¿Y cómo es el servicio posventa?

En caso de que el usuario requiera algún tipo de atención posventa, puede hacer uso de los siguientes canales:

1. Autodiagnóstico con la app Ayuda del dispositivo para identificar posibles inconvenientes con el equipo
2. Atención en tienda
3. Atención en call center Motorola
4. Atención en la página web de Motorola.com
5. Atención en la tienda de Motorola – Solución en tres días hábiles.





## ***Delivery At Place (DAP)***

Condiciones para Delivery At Place (DAP) o en español: Entrega en el lugar acordado  
La falla del producto debe ser comprobada por el centro de servicio autorizado por Motorola.

- 1** El equipo debe estar dentro del periodo de garantía de fábrica (12 meses).
- 2** El tiempo entre la entrega del producto al usuario y el reporte de falla no debe superar los tres días hábiles.
- 3** El equipo debe encontrarse en perfectas condiciones cosméticas.
- 4** El equipo debe contar con el kit de ventas completo, incluyendo todos los accesorios originales que estén incluidos en el paquete de ventas.

**HAZ CLIC EN CADA TÍTULO PARA CONOCER MÁS SOBRE EL TEMA:**

**1. CALL CENTER COLOMBIA**



**2. FLAGSHIP MEDELLÍN**



**3. FLAGSHIP MEDELLÍN**



**HAZ CLIC EN CADA TÍTULO PARA CONOCER MÁS SOBRE EL TEMA:**

**1. CALL CENTER COLOMBIA**



**Número Telefónico Gratuito:** 01-800-700-1504

**Horario de atención:** Lunes a viernes 9:00 a.m. – 5:00 p.m.

**2. FLAGSHIP MEDELLÍN**



**3. FLAGSHIP MEDELLÍN**



**HAZ CLIC EN CADA TÍTULO PARA CONOCER MÁS SOBRE EL TEMA:**

**1. CALL CENTER COLOMBIA**



**2. FLAGSHIP MEDELLÍN**



**Dirección: C.C. Premium Plaza Local 2310**

**Horario de atención: L – S de 10:00 a.m. a 7:00 p.m.**

**3. FLAGSHIP MEDELLÍN**



**HAZ CLIC EN CADA TÍTULO PARA CONOCER MÁS SOBRE EL TEMA:**

**1. CALL CENTER COLOMBIA**



**2. FLAGSHIP MEDELLÍN**



**3. FLAGSHIP MEDELLÍN**



**Dirección: C.C. Portal 80**

Transversal 100a #80a – 20 Piso 2 local 2223

**Horario de atención:**

L – V de 10:00 a.m. a 7:00 p.m.

Sábados de 10:00 a.m. a 7:00 p.m.

Domingos y feriados de 11:00 a.m. a 7:00 p.m.



***¡Vamos bien, Womer!***

***Ten en cuenta la filosofía que Nokia  
ha adoptado para ser una marca  
líder en tecnología.***



## **AGENTE WOM FORMANDO**

# ***¡PILAS!***

**¡El Air Race ha empezado a girar con más velocidad... para continuar debes contestar estas preguntas... si las respondes correctamente continuarás aprendiendo el desarrollo tecnológico de Motorola y sigues subiendo..., mucha suerte!**

**VAS A RESPONDER DOS PREGUNTAS, APARECERÁ EL ENUNCIADO Y LUEGO DEBES SELECCIONAR LA RESPUESTA CORRECTA... ¡ADELANTE!**



**Selecciona la respuesta correcta, solo tienes tres oportunidades:**

**Pregunta 1.**

**Motorola es una marca que surgió en:**

- 1985
- 1930
- 2000
- 1999

**Enviar**

*HAZ CLIC EN EL BOTÓN PARA ESCUCHAR.*



**SIGUIENTE RETO**

## **RETO 2**

# **DESARROLLO TECNOLÓGICO DE LA MARCA MOTOROLA**

*HAZ CLIC EN EL BOTÓN DE PLAY PARA ESCUCHAR.*



HAZ CLIC SOBRE LOS BOTONES PARA VER LAS TECNOLOGÍAS COMPARTIDAS  
DE MOTOROLA

**PANTALLA IPS**

**PATALLA OLED**

**PROCESADORES**

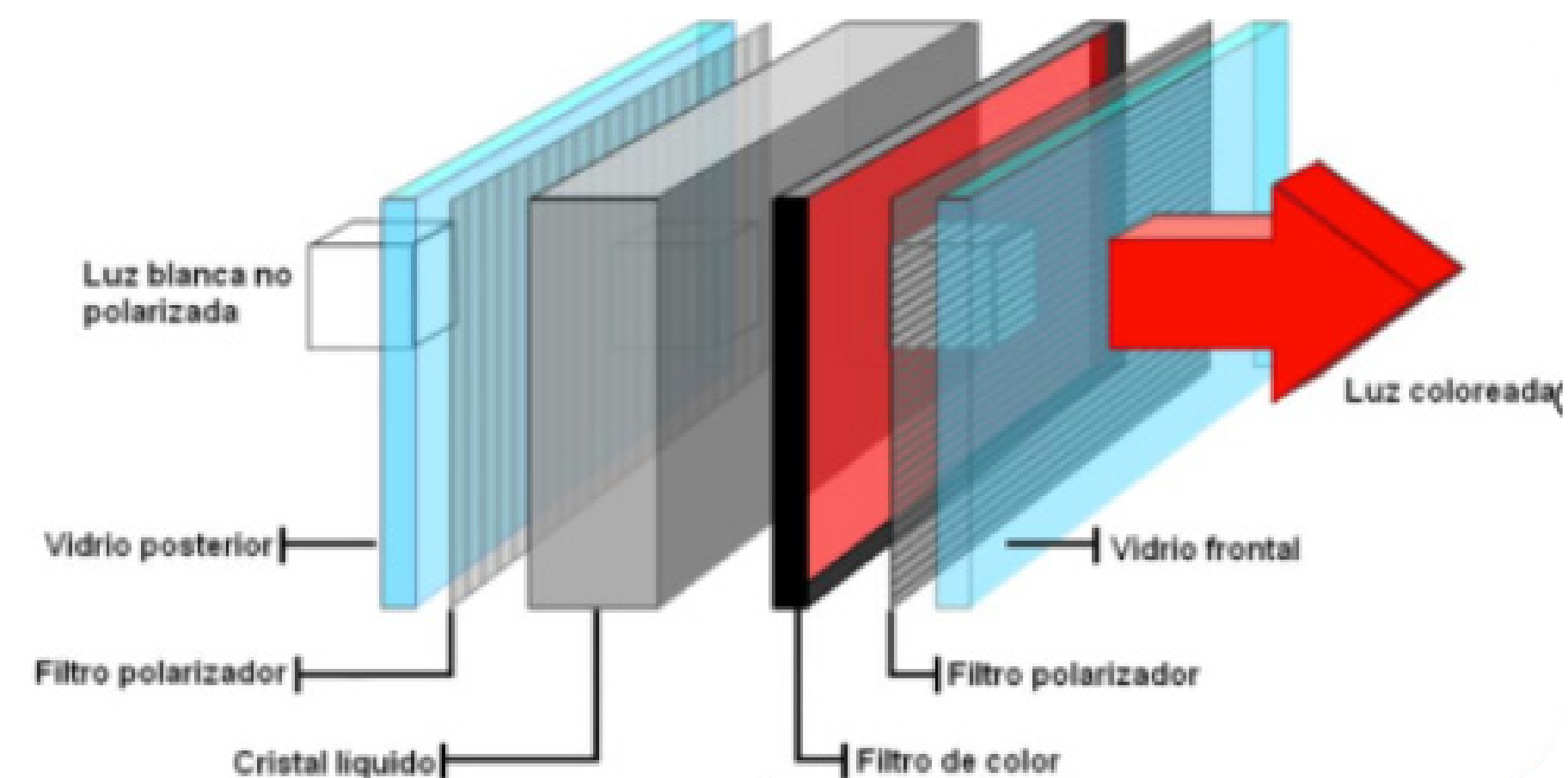
## **PANTALLA IPS**

Esta pantalla fue creada para poder solucionar algunas de las limitaciones que tenían ciertas pantallas en sus primeros tiempos, tales como deficiencias en el ángulo de visión y reproducción color de baja calidad.

### **Beneficio**

IPS brinda una calidad de visualización excelente, desde cualquier ángulo que se observe la pantalla.

Esta pantalla está presente en equipos tales como:  
Moto e20 - Moto e32 - Moto e22i - Moto g22  
Moto g60.



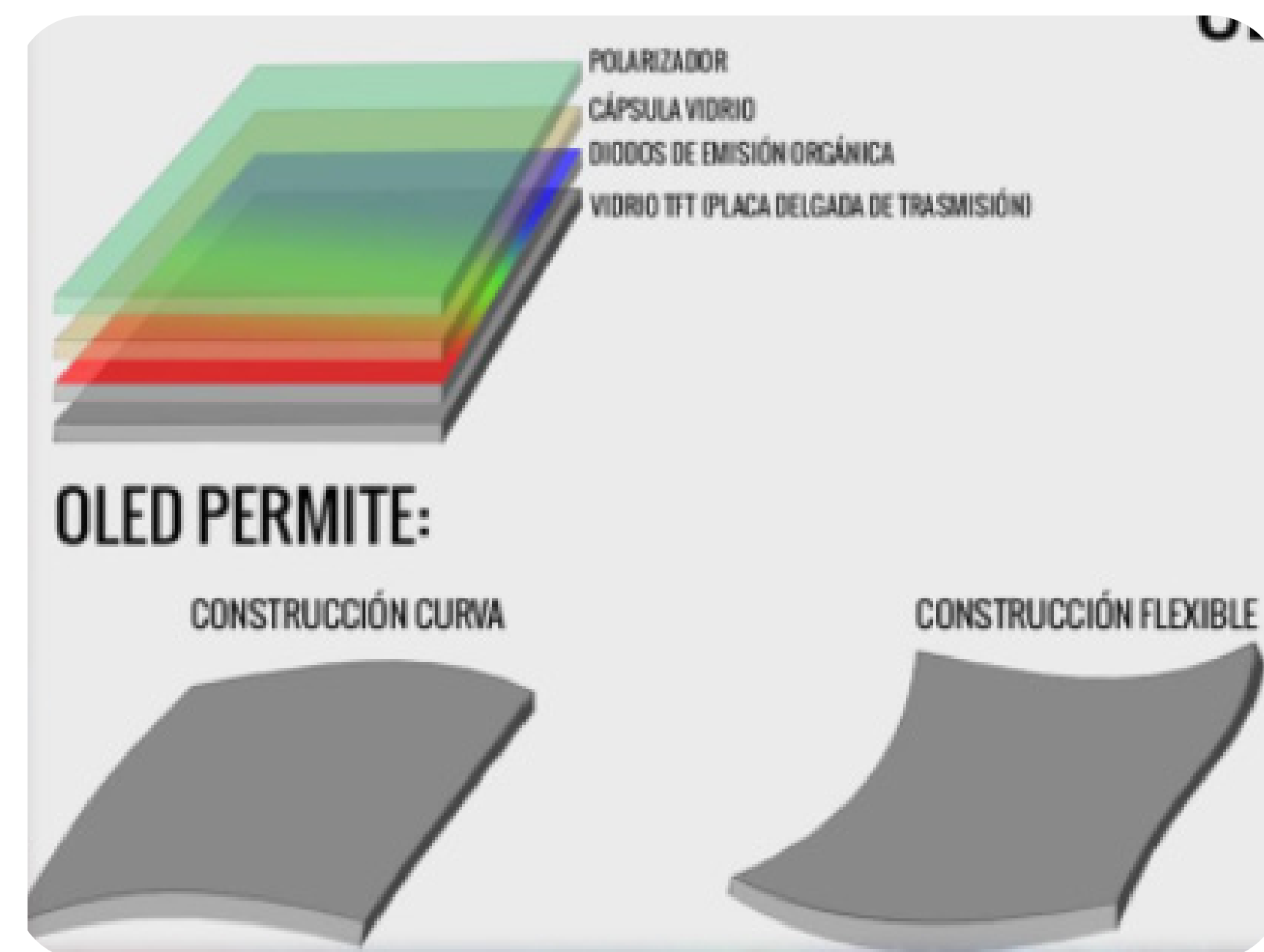
## PANTALLA OLED

Contiene un material orgánico que crea la luz cuando la electricidad pasa a través de él. Esta pantalla tiene la ventaja de presentar colores más vivos, además de un amplio ángulo de visión y gran relación de contraste.

### Beneficio

Disfruta de todo el contenido multimedia y visual de tu equipo gracias a los colores más vivos de esta pantalla.

Esta pantalla está presente en equipos tales como:  
Moto G42 - Motorola Edge 30 Neo



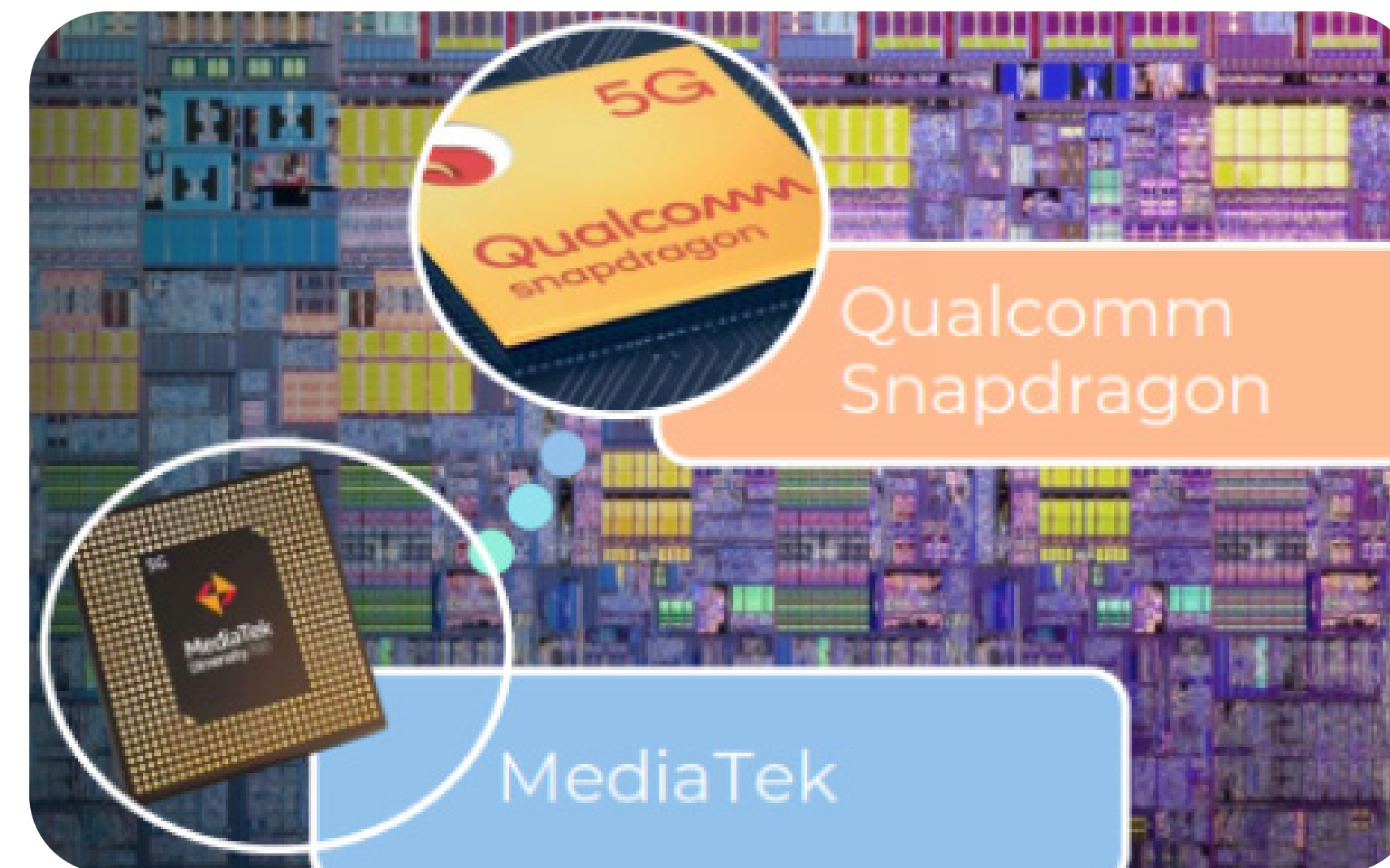
# PROCESADORES

El procesador de un celular es un dispositivo de interpretación de datos electrónicos que ejecuta todas las aplicaciones desplegadas por el aparato.

## Beneficio

Dependiendo de la gama del equipo, este presentará un procesador con sus propios beneficios.

Motorola maneja dos grandes marcas como Qualcomm Snapdragon y MediaTek.



# **PROCESADORES**

Motorola maneja las siguientes marcas de procesadores que se ubican en las diferentes familias de nuestro portafolio.

- Qualcomm Snapdragon
- MediaTek.
- Unisoc



# PROCESADORES

## TURBO POWER

La tecnología TurboPower es nuestro sistema de carga que te brinda una carga rápida en un corto tiempo. Estos cargadores están incluidos en la mayoría de nuestros equipos de nuestro portafolio.

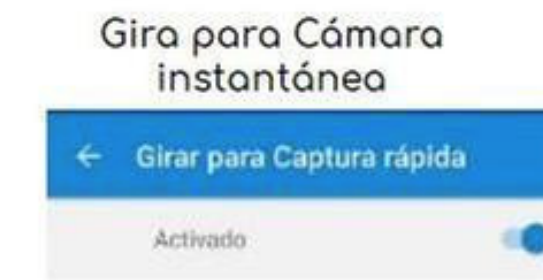
Actualmente, el portafolio ofrece 20, 30, 50, 68 Watts de carga en sus referencias con esta tecnología. Mientras mayores sean los watts del cargador, más rápida será la carga del equipo.



# PROCESADORES

## ACCIONES MOTO

Las Acciones Moto son atajos para realizar las acciones más frecuentes y tener un acceso directo, incluso sin encender la pantalla del smartphone.



# PROCESADORES

## THINKSHIELD

ThinkShield para dispositivos móviles es una extensión de la cartera ThinkShield de Lenovo. Ha sido diseñada para brindar las mejores funciones de seguridad, capacidad de administración, productividad y servicio de nivel empresarial para nuestros teléfonos inteligentes, protegiendo su teléfono inteligente 360°.



# PROCESADORES

## READY FOR

Con Ready For amplifica todas las funciones del teléfono, reproduce los juegos del teléfono en una pantalla grande para sentir una experiencia a pura adrenalina, realiza videollamadas como si estuvieras en el lugar y usa las aplicaciones en el monitor de una computadora, así tienes más espacio para trabajar y jugar.

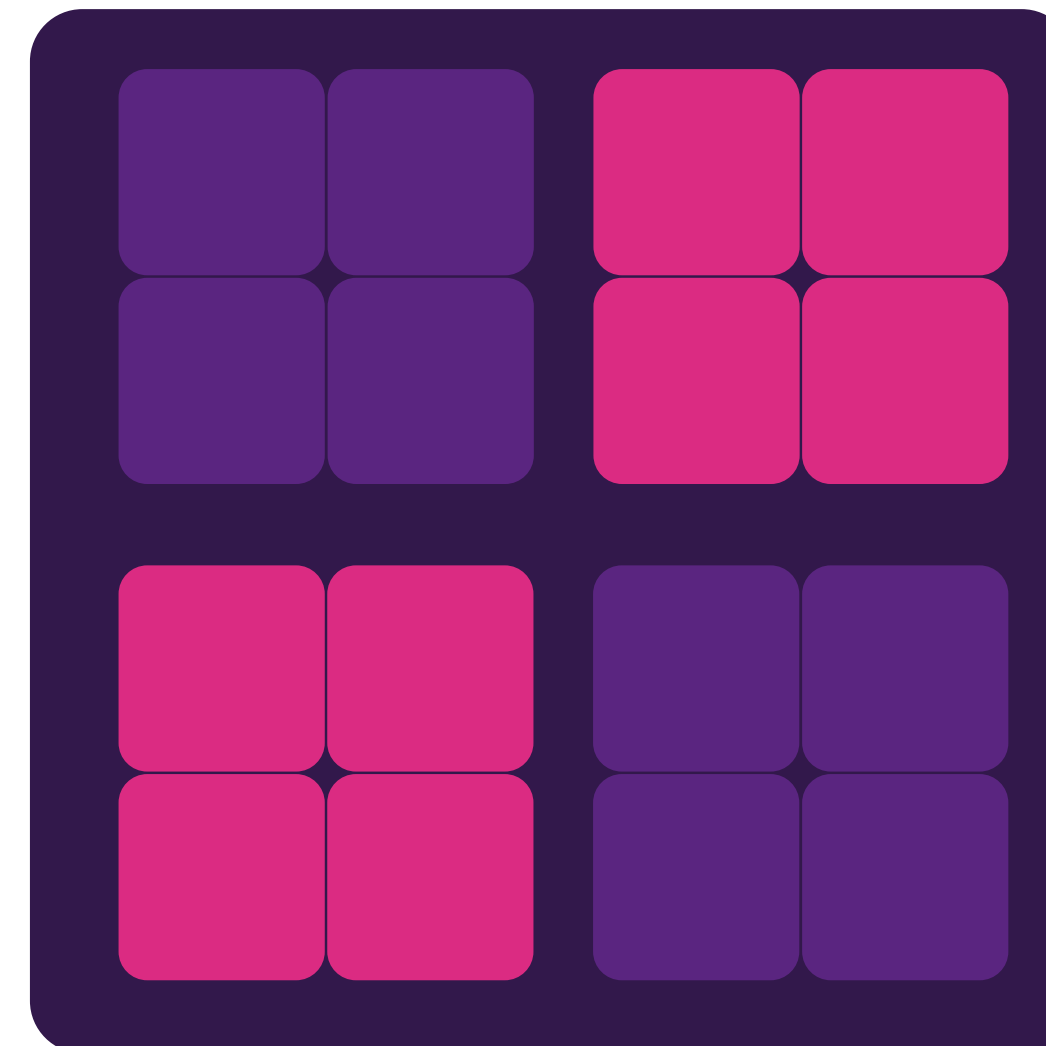


# PROCESADORES

## ULTRAPÍXEL

La tecnología UltraPíxel combina 9 píxeles pequeños en uno grande para obtener una sensibilidad 9 veces mayor a la luz.

De esta manera, las fotografías quedarán con la calidad más alta sin consumir tanto espacio en el teléfono y quedan 9 veces más detalladas y claras.



# PROCESADORES

## COLOR DIRECTO

Esta tecnología integrada en las cámaras de Motorola nos brinda la alternativa de seleccionar un color de la imagen que estamos viendo a través de las cámaras de nuestro smartphone en tiempo real y de esta manera podemos resaltar un solo color de los demás, dejándolos en blanco y negro, creando fotografías muy interesantes con efectos visuales llamativos.



AHORA, ARRASTRA LOS TÉRMINOS CORRECTOS EN LAS CASILLAS QUE CORRESPONDAN:

**ULTRAPÍXEL**

**PANTALLA IPS**

**READY FOR**

**COLOR DIRECTO**

### ENUNCIADO

Combina 9 píxeles pequeños en uno grande para obtener una sensibilidad a la luz 9 veces mayor.

Pantalla IPS mejora las deficiencias en el ángulo de visión, y la reproducción del color.

Amplifica todas las funciones del teléfono como: Reproduce los juegos del teléfono.

Brinda la alternativa de seleccionar un color de la imagen que se está viendo a través de las cámaras del smartphone en tiempo real.

### RESPUESTA

AHORA, ARRASTRA LOS TÉRMINOS CORRECTOS EN LAS CASILLAS QUE CORRESPONDAN:

### ENUNCIADO

Combina 9 píxeles pequeños en uno grande para obtener una sensibilidad a la luz 9 veces mayor.

Pantalla IPS mejora las deficiencias en el ángulo de visión, y la reproducción del color.

Amplifica todas las funciones del teléfono como: Reproduce los juegos del teléfono.

Brinda la alternativa de seleccionar un color de la imagen que se está viendo a través de las cámaras del smartphone en tiempo real.

### RESPUESTA

ULTRAPÍXEL

PANTALLA IPS

READY FOR

COLOR DIRECTO

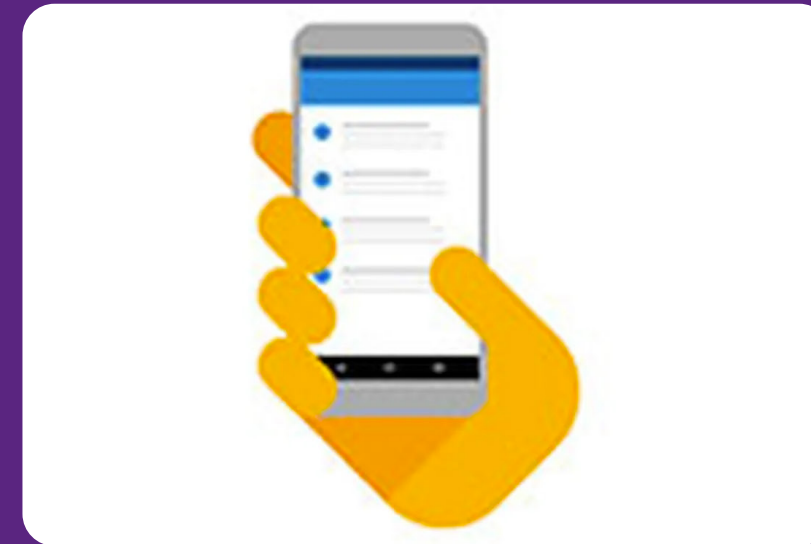
*HAZ CLIC EN EL BOTÓN DE PLAY PARA ESCUCHAR.*



# ACCIONES MOTO



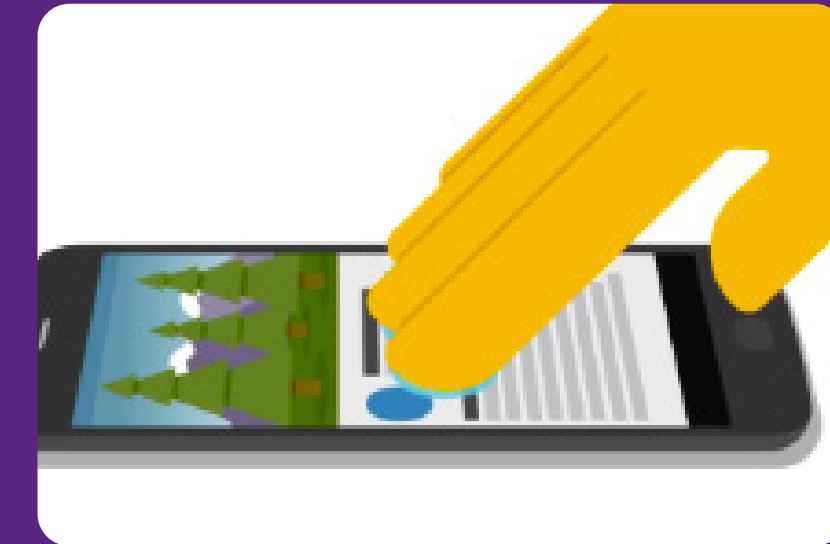
Agite para encender linterna



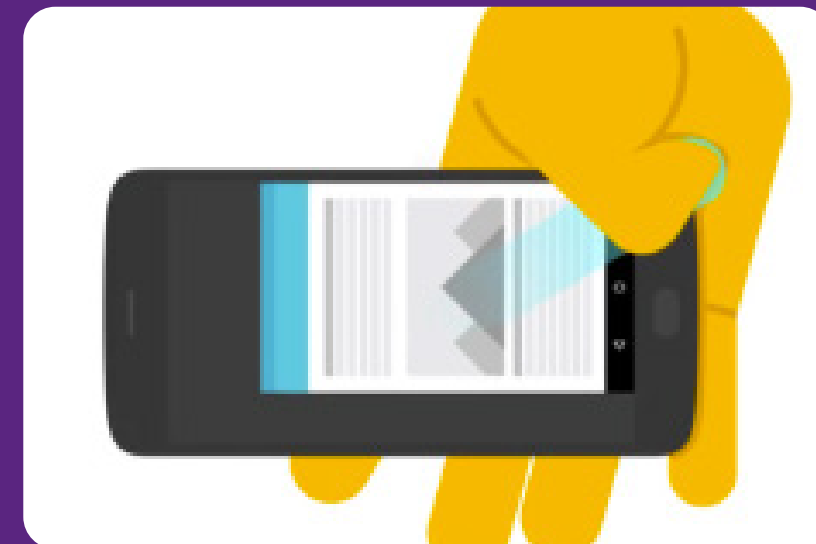
Desde abajo, desliza hacia arriba, izquierda o derecha



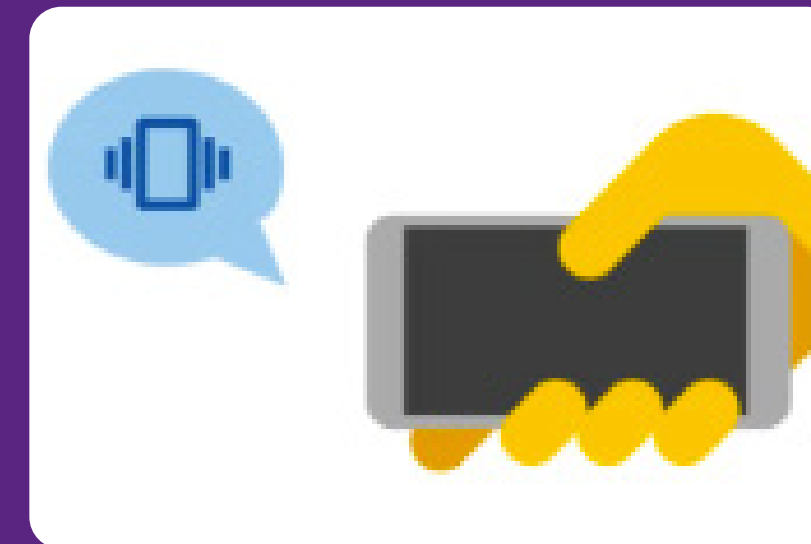
Abre la cámara girando la muñeca dos veces



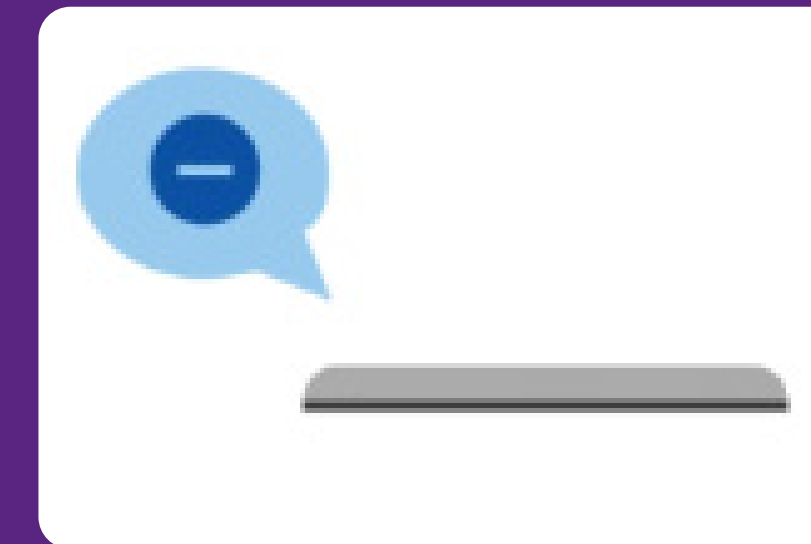
Presiona la pantalla para hacer captura de pantalla



Desliza hacia arriba desde la parte inferior del teléfono para reducir el tamaño de la pantalla



Coloca el teléfono hacia abajo para silenciar notificaciones y llamadas



Levanta para desbloquear



*¡Qué bien, continuamos en el Air Race ¡A tope!  
¡Lo que vimos en esta parte de la atracción es clave...!  
¡Recuerda todos los beneficios que ofrece Motorola!*

**SIGUIENTE RETO**

**RETO 3**

**PORTAFOLIO DE  
LA MARCA MOTOROLA**



***¡HOLA, WOMER!***

***CONTINUEMOS...***

Como agente tecnológico debes conocer cuál es el portafolio de Motorola.



**ELEGANTE, INTELIGENTE Y ESPECTACULAR. #VACONTODO**

**Diseño sofisticado y resistente.** Destaca con su diseño elegante de materiales duraderos.

**Desempeño sorprendente.** Siente la respuesta instantánea del smartphone cuando tocas y deslizas gracias al procesador Octa-Core y la memoria RAM de 4 GB.

**Pantalla HD+ de 90 Hz y de 6.5".** Haz que tus fotos y películas favoritas cobren vida en la pantalla ultra amplia de 6.5".



**Lector de huella y desbloqueo facial.** Desbloquea tu teléfono al instante con un toque, o mirando a la cámara.

**Sistema de tres cámaras con Inteligencia Artificial.** Captura retratos hermosos y acercamientos muy detallados. No te pierdas ningún momento con el lente de enfoque rápido.

**Batería de 5,000 mAh de larga duración.** Trabaja y juega sin preocuparte por cargar tu smartphone.



**CARACTERÍSTICAS** HAZ CLIC EN LAS FLECHAS < > PARA VER LA INFORMACIÓN.

## **CARATERÍSTICAS MOTO E32**



# CARACTERÍSTICAS HAZ CLIC EN LAS FLECHAS < > PARA VER LA INFORMACIÓN.

## CARACTERÍSTICAS MOTO E32

### DESEMPEÑO

**CPU** UNISOC T606 con  
2xA75 + CPU  
Octa-Core 6xA55 de 1.6  
GHz, GPU Mali-G57 de 650  
MHz

**Sistema operativo** Android  
TM 11

**Memoria** 4 GB

### Almacenamiento

Almacenamiento de 64 GB<sup>1</sup>  
Se puede expandir hasta 1  
TB con una tarjeta  
microSD<sup>2</sup>.

### DISEÑO

**Dimensiones** 163.95 × 74.94 × 8.49 mm<sup>3</sup>  
*Protección contra el agua IP52*, diseño que  
repele el agua (No es sumergible)

**Peso** 184 g

**Colores** Gris, Plata, Azul<sup>45</sup>

**Accesorios incluidos:** Cargador,  
cable USB-C, guías, herramienta para SIM,  
funda.



\*Imagens meramente ilustrativas

**CARACTERÍSTICAS** HAZ CLIC EN LAS FLECHAS < > PARA VER LA INFORMACIÓN.

## CARACTERÍSTICAS MOTO E32

### CÁMARAS

Lente con Visión Macro 2 MP

Cámara posterior Principal 16 MP

Lente de profundidad 2 MP

Cámara para selfis 8 MP



**CARACTERÍSTICAS** HAZ CLIC EN LAS FLECHAS < > PARA VER LA INFORMACIÓN.

## CARACTERÍSTICAS MOTO E32

### **BATERÍA**

**Tamaño** 5,000 mAh

**Cargador** Carga de 10 W (incluido).



**CARACTERÍSTICAS** HAZ CLIC EN LAS FLECHAS < > PARA VER LA INFORMACIÓN.

## CARACTERÍSTICAS MOTO E32

### CONECTIVIDAD

Wifi

Bluetooth Bluetooth® 5.0



**CARACTERÍSTICAS** HAZ CLIC EN LAS FLECHAS < > PARA VER LA INFORMACIÓN.

## CARACTERÍSTICAS MOTO E32

### PANTALLA

Tamaño 6.5"

Resolución HD Tecnología de pantalla LCD | Frecuencia de actualización de 90 Hz

Relación de aspecto 20:9

Proporción de borde a Borde.

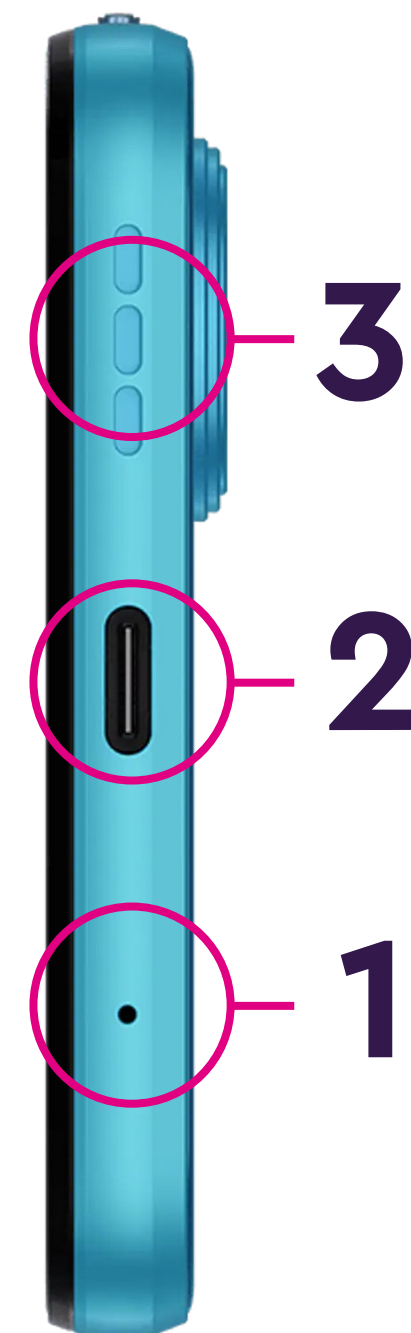


**CARACTERÍSTICAS** HAZ CLIC EN LAS FLECHAS < > PARA VER LA INFORMACIÓN.

## CARACTERÍSTICAS MOTO E32

### AUDIO

1. Microfono
2. Usb: puerto tipo C, Usb 2.0
3. Altavoces



**CARACTERÍSTICAS** HAZ CLIC EN LAS FLECHAS < > PARA VER LA INFORMACIÓN.

## CARACTERÍSTICAS MOTO E32

### EXPERIENCIA My UX

Abrir rápidamente la cámara,  
navegación del sistema.  
Levantar para activar el  
teléfono, silenciar, linterna  
rápida, captura con tres dedos.

Seguridad: Lector de huella,  
desbloqueo facial.





### **CUATRO CÁMARAS, CERO LÍMITES #gomotog**

Tiene 50 MP6 en un sistema de cuatro cámaras. Captura imágenes nítidas, incluso con poca luz, tomas ultra gran angular, retratos de aspecto profesional y acercamientos increíblemente detallados.

Almacenamiento de 128 GB.7 8 Obtienes muchísimo espacio para fotos, películas, canciones, aplicaciones y juegos. Además, puedes agregar hasta 1 TB adicional con una tarjeta microSD9.

Pantalla Max Vision de 6.5" y 90 Hz. Dales vida a tus videojuegos, películas y videollamadas en una increíble pantalla fluida y ultra amplia.



Diseño sofisticado y resistente. Se destaca con su diseño elegante de materiales duraderos.

Mayor control con Android™10. Realiza muchas más tareas y personaliza la experiencia de uso con una interfaz completamente nueva.

Batería de 5,000 mAh con TurboPower.™ Quedarte sin batería es cosa del pasado<sup>11</sup>. Además, con TurboPower™ 12, puedes cargarla al instante cuando necesites un poco de potencia.



**CARACTERÍSTICAS** HAZ CLIC EN LAS FLECHAS < > PARA VER LA INFORMACIÓN.

## **CARATERÍSTICAS MOTO G22**



**CARACTERÍSTICAS** HAZ CLIC EN LAS FLECHAS < > PARA VER LA INFORMACIÓN.

## **CARACTERÍSTICAS MOTO G22**

### **DESEMPEÑO**

CPU MediaTek Helio G37 con CPU Octa-Core 4xA53 2.3 GHz + 4xA53 de 1.8 GHz, y GPU de 680 MHz IMG GE8230

Sistema operativo Android™ 12

Memoria 4 GB almacenamiento

Almacenamiento de 128 GB se puede expandir hasta 1 TB con una tarjeta microSD.

**CARACTERÍSTICAS** HAZ CLIC EN LAS FLECHAS < > PARA VER LA INFORMACIÓN.

## CARACTERÍSTICAS MOTO G22

### DISEÑO

Dimensiones 163.95 × 74.94 × 8.49 mm

Peso 185 g

Protección contra el agua, diseño que repele el agua

Colores: Negro, Azul, Blanco, Verde.

Accesorios incluidos: Auriculares, cargador TurboPower™, cable USB-C, guía, herramienta para SIM.



**CARACTERÍSTICAS** HAZ CLIC EN LAS FLECHAS < > PARA VER LA INFORMACIÓN.

## CARACTERÍSTICAS MOTO G22

### CONECTIVIDAD

Wifi

Zona wifi

Bluetooth® 5.0

USB Puerto tipo C (USB 2.0).



**CARACTERÍSTICAS** HAZ CLIC EN LAS FLECHAS < > PARA VER LA INFORMACIÓN.

## CARACTERÍSTICAS MOTO G22

### **BATERÍA**

Tamaño 5,000 mAh

Carga Compatible con  
cargador de 20 W | 5 V, 3 A

Duración de la batería, hasta  
un día de batería.



**CARACTERÍSTICAS** HAZ CLIC EN LAS FLECHAS < > PARA VER LA INFORMACIÓN.

## CARACTERÍSTICAS MOTO G22

### CÁMARAS

Cámara posterior principal  
sensor de 50 MP 4 en 1 con 1.28  
Tecnología Quad Píxel

Cámara 2 8 MP.  
Ultra gran angular de 118°  
Cámara 3 2 MP Profundidad  
Cámara 4 2 MP  
Macro Cámara frontal 16 MP.



**CARACTERÍSTICAS** HAZ CLIC EN LAS FLECHAS < > PARA VER LA INFORMACIÓN.

## CARACTERÍSTICAS MOTO G22

### EXPERIENCIA

Personalización fondos de pantalla

Pantalla: Pantalla interactiva, Gestos abrir rápidamente la cámara, navegación del sistema, mantener presionado el botón de encendido, silenciar, linterna rápida, captura con tres dedos, cámara instantánea.

Seguridad: Lector de huella digital lateral, desbloqueo facial.



**CARACTERÍSTICAS** HAZ CLIC EN LAS FLECHAS < > PARA VER LA INFORMACIÓN.

## CARACTERÍSTICAS MOTO G22

### PANTALLA

Tamaño 6.5"

Resolución HD+ (1600 × 720) | 268 ppi

Tecnología de pantalla LCD

Relación de aspecto 20:9

Proporción de borde a borde

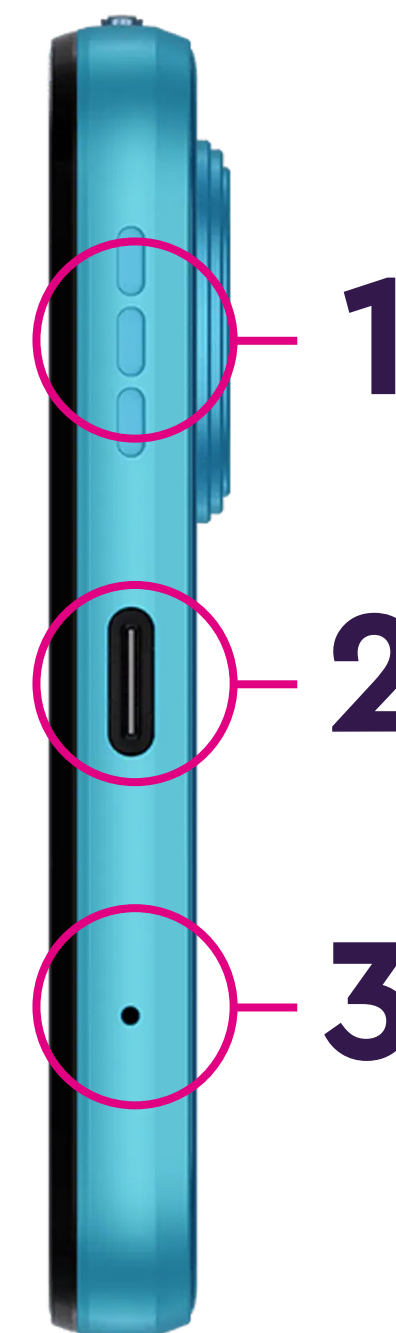
Panel táctil activo(AA-TP): 89.03 %.



## CARACTERÍSTICAS MOTO G22

### AUDIO

1. Altavoces: Altavoz único
2. Conector para auriculares de 3.5 mm
3. Micrófonos: 1 micrófono.





## EXPERIENCIA NÍTIDA Y COLORES MÁS PROFUNDOS

Tiene Pantalla OLED FHD+ de 6.4". Disfruta del contraste infinito con colores más vívidos, negros más profundos y una nitidez absoluta.

Procesador Snapdragon® 20% más rápido. Obtén toda la potencia que necesitas para jugar, transmitir videos y usar las funciones de cámara con un desempeño 20 % más rápido.



**Sistema de tres cámaras con 50 MP. Captura el momento con ultra gran angular o acercamientos increíblemente detallados sin importar las condiciones de luz y desde cualquier ángulo.**

**Dolby Atmos® y altavoces estéreo. Siente el sonido multidimensional y aprecia mejor los bajos, voces más nítidas y escucha con mayor claridad.**

**Batería de 5,000 mAh y TurboPower™ 18. Usa el teléfono por más tiempo con una sola carga y obtén horas de potencia en minutos con TurboPower™2.**



**CARACTERÍSTICAS** HAZ CLIC EN LAS FLECHAS < > PARA VER LA INFORMACIÓN.

## CARATERÍSTICAS MOTO G42



**CARACTERÍSTICAS** HAZ CLIC EN LAS FLECHAS < > PARA VER LA INFORMACIÓN.

## **CARACTERÍSTICAS MOTO G42**

### **DESEMPEÑO**

CPU Qualcomm® Snapdragon® 680 de hasta 2.4 GHz, GPU Adreno™ 610 de hasta 950 MHz

Sistema operativo Android™ 12

Memoria 4 GB

Almacenamiento Almacenamiento de 128 GB, se puede expandir hasta 1 TB

con una tarjeta microSD.

**CARACTERÍSTICAS** HAZ CLIC EN LAS FLECHAS < > PARA VER LA INFORMACIÓN.

## CARACTERÍSTICAS MOTO G42

### DISEÑO

Dimensiones 160.61 × 73.47 × 8.26 mm

Protección contra el agua IP52, diseño que repele el agua.

Accesorios incluidos: Cargador TurboPower™, de 18 W, cable USB-C, guías, herramienta para SIM, funda.



**CARACTERÍSTICAS** HAZ CLIC EN LAS FLECHAS < > PARA VER LA INFORMACIÓN.

## CARACTERÍSTICAS MOTO G42

### CÁMARAS

Ultra gran angular + profundidad 8 MP

Cámara posterior principal 50 MP

Tecnología Quad Pixel Visión Macro 2 MP

Cámara para Selfis 16 MP.



**CARACTERÍSTICAS** HAZ CLIC EN LAS FLECHAS < > PARA VER LA INFORMACIÓN.

## CARACTERÍSTICAS MOTO G42

### **BATERÍA**

Tamaño 5,000 mAh

Carga Compatible con cargador de 18 W.



**CARACTERÍSTICAS** HAZ CLIC EN LAS FLECHAS < > PARA VER LA INFORMACIÓN.

## CARACTERÍSTICAS MOTO G42

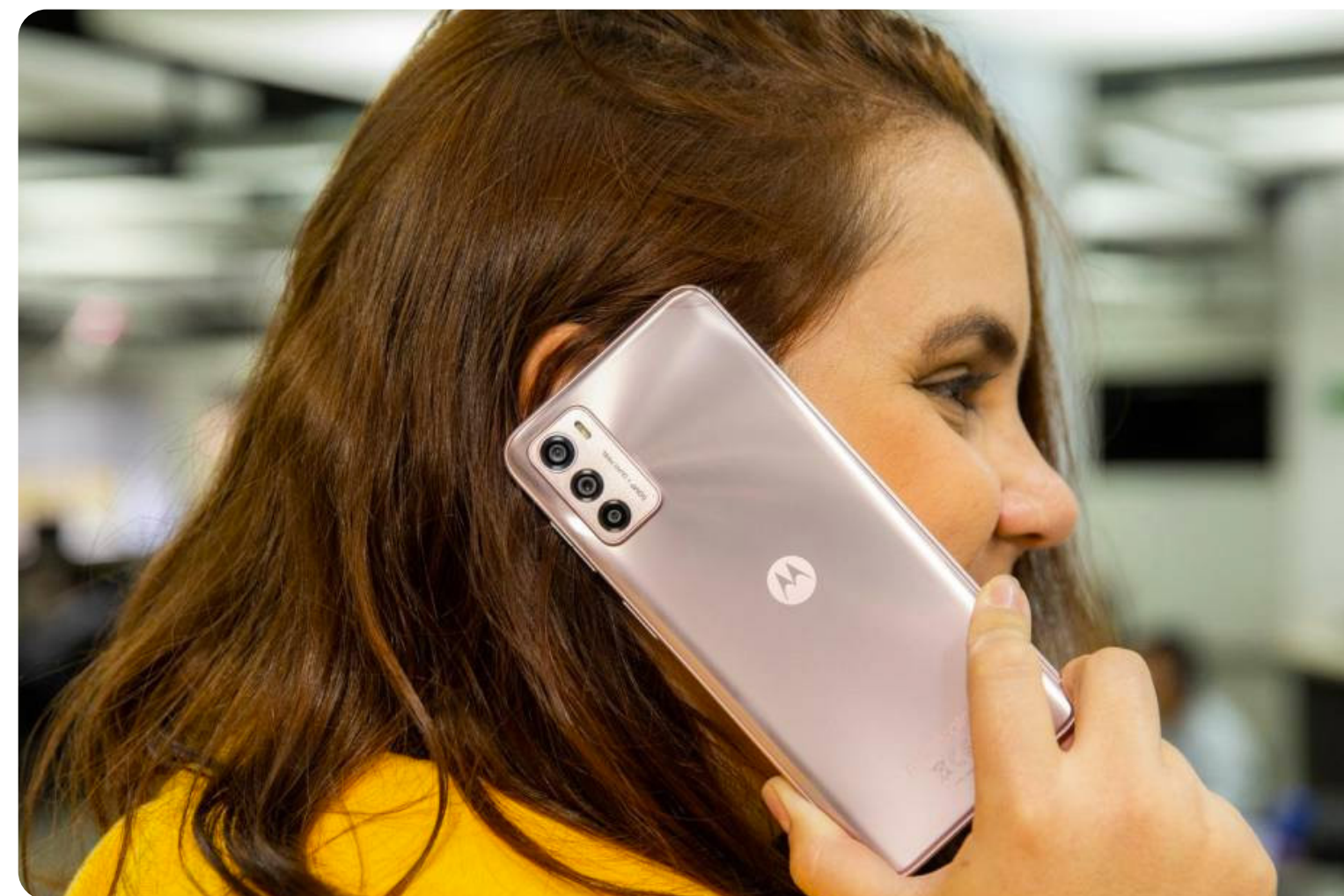
### CONECTIVIDAD

Wifi

Zona wifi

Bluetooth

Bluetooth®.



**CARACTERÍSTICAS** HAZ CLIC EN LAS FLECHAS < > PARA VER LA INFORMACIÓN.

## CARACTERÍSTICAS MOTO G42

### PANTALLA

Tamaño Pantalla de 6.4"

Resolución FHD+ (2400 × 1080)

Tecnología de pantalla OLED  
Relación de aspecto 20:9

Proporción de borde a borde

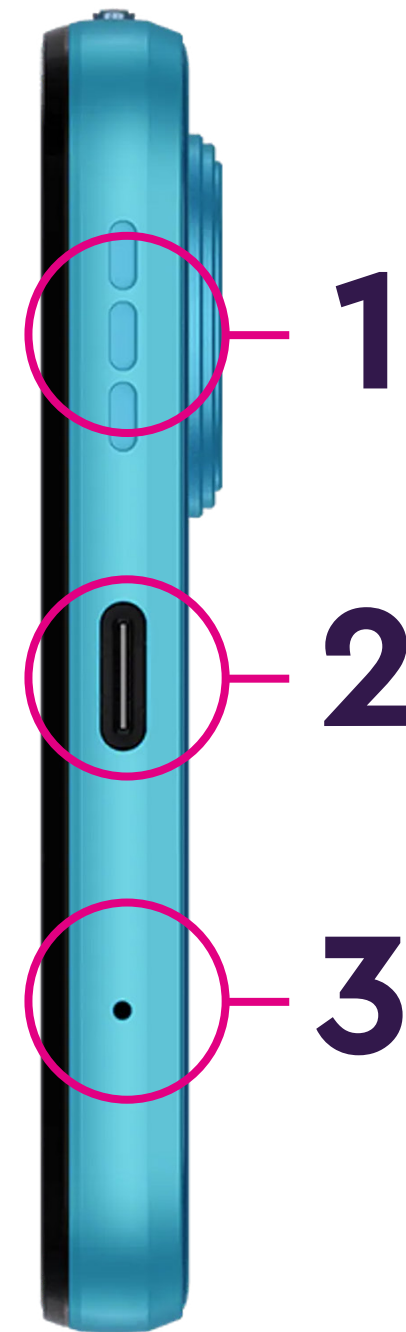
Panel táctil activo 90.9 %



## CARACTERÍSTICAS MOTO G42

### AUDIO

1. Altavoces Dos altavoces estéreo y compatibilidad con Dolby Atmos®
2. USB Puerto tipo C (USB 2.0)
3. Micrófonos : 2 micrófonos.



**CARACTERÍSTICAS** HAZ CLIC EN LAS FLECHAS < > PARA VER LA INFORMACIÓN.

## CARACTERÍSTICAS MOTO G42

### EXPERIENCIA

My UX: Personalización,  
pantalla, Gest juegos,  
consejos

Seguridad: Lector de huella  
digital lateral.  
Desbloqueo facial.





**¿QUIERES FOTOS DE ULTRA ALTA RESOLUCIÓN? LAS TIENES.**

**Tiene cámara de ultra alta resolución de 108 MP. Captura fotos con 9 veces más sensibilidad a la luz para obtener detalles increíbles, incluso cuando hay poca iluminación.**

**Hasta 54 horas de batería. Gracias a la batería de 6,000 mAh, que se te apague el teléfono a mitad del día, es cosa del pasado.**

**Pantalla fluida de 6.8" con 120 Hz y HDR10. Disfruta de gráficos nítidos y reales en la pantalla Max Vision ultra ancha con una frecuencia de actualización super veloz.**



**Qualcomm® Snapdragon™ 732G. Obtienes un gran desempeño; desde juegos realistas hasta funciones de cámara avanzadas y eficiencia energética.**

**Almacenamiento de 128 GB. No te quedes sin espacio para fotos, películas, canciones, aplicaciones y juegos gracias a su gran capacidad de almacenamiento.**

**Diseño sofisticado. Elige entre colores metálicos para obtener una apariencia elegante.**

**Cámara frontal Quad Pixel con 32 MP. Mejora tus selfis y fotos grupales gracias a la sensibilidad cuatro veces mayor cuando hay poca luz, y obtén resultados nítidos y brillantes.**



**CARACTERÍSTICAS** HAZ CLIC EN LAS FLECHAS < > PARA VER LA INFORMACIÓN.

## CARATERÍSTICAS MOTO G60



**CARACTERÍSTICAS** HAZ CLIC EN LAS FLECHAS < > PARA VER LA INFORMACIÓN.

## **CARACTERÍSTICAS MOTO G60**

### **DESEMPEÑO**

**CPU/Qualcomm® Snapdragon™ 732G**

**SISTEMA OPERATIVO/Android™ 11**

**MEMORIA/4 GB de RAM**

**ALMACENAMIENTO/Almacenamiento de 128 GB Se puede expandir hasta 1 TB con una tarjeta microSD.**

**CARACTERÍSTICAS** HAZ CLIC EN LAS FLECHAS < > PARA VER LA INFORMACIÓN.

## CARACTERÍSTICAS MOTO G60

### DISEÑO

**DIMENSIONES; PESO/169.6 × 75.9 × 9.8 mm;  
225 g**

**PROTECCIÓN CONTRA  
EL AGUA:** Diseño que repele el agua

**COLORES:** Plateado y Dorado.

**ACCESORIOS INCLUIDOS:** Audífonos (según la región), funda, cargador TurboPower 20, cable USB-C, guías, herramienta para SIM (según la región) .



**CARACTERÍSTICAS** HAZ CLIC EN LAS FLECHAS < > PARA VER LA INFORMACIÓN.

## CARACTERÍSTICAS MOTO G60

### EXPERIENCIA MY UX

PERSONALIZACIÓN/Estilos y fondo de pantalla.

PANTALLA/Pantalla interactiva, Pantalla atenta, Kit de herramientas de captura de pantalla.

GESTOS/Cámara instantánea, linterna rápida, captura con tres dedos, levantar para silenciar, girar para no interrumpir, deslizar para dividir la pantalla, levantar para desbloquear.

JUEGOS/Gametime, efectos de audio, controles multimedia.



**CARACTERÍSTICAS** HAZ CLIC EN LAS FLECHAS < > PARA VER LA INFORMACIÓN.

## CARACTERÍSTICAS MOTO G60

### **BATERÍA**

CAPACIDAD/6,000 mAh

CARGA/TurboPower™

Compatible con Qualcomm®

Quick Charge

DURACIÓN DE LA BATERÍA/54 horas.



**CARACTERÍSTICAS** HAZ CLIC EN LAS FLECHAS < > PARA VER LA INFORMACIÓN.

## CARACTERÍSTICAS MOTO G60

### CÁMARAS

CÁMARA PRINCIPAL POSTERIOR/108 MP  
Ultra Pixel

CÁMARA 2/Ultra gran angular de 118°  
con 8 MP Visión Macro (distancia focal  
mínima de 2.5 cm)

SENSOR 3 MP Profundidad

CÁMARA FRONTAL/32 MP Tecnología  
Quad Píxel



**CARACTERÍSTICAS** HAZ CLIC EN LAS FLECHAS < > PARA VER LA INFORMACIÓN.

## CARACTERÍSTICAS MOTO G60

### CONECTIVIDAD

Wifi

Zona wifi

Bluetooth® 5.0.



**CARACTERÍSTICAS** HAZ CLIC EN LAS FLECHAS < > PARA VER LA INFORMACIÓN.

## CARACTERÍSTICAS MOTO G60

### PANTALLA

TAMAÑO: Pantalla Max Vision de 6.8"

RESOLUCIÓN: FHD+ (1080 × 2460) | 396 ppi

FRECUENCIA DE ACTUALIZACIÓN: 120 Hz

CERTIFICACIÓN DE PANTALLA: HDR10

TECNOLOGÍA DE PANTALLA: IPS

RELACIÓN DE ASPECTO: 20.5:9

PROPORCIÓN DE BORDE A BORDE: Panel táctil activo 85 %



**CARACTERÍSTICAS** HAZ CLIC EN LAS FLECHAS < > PARA VER LA INFORMACIÓN.

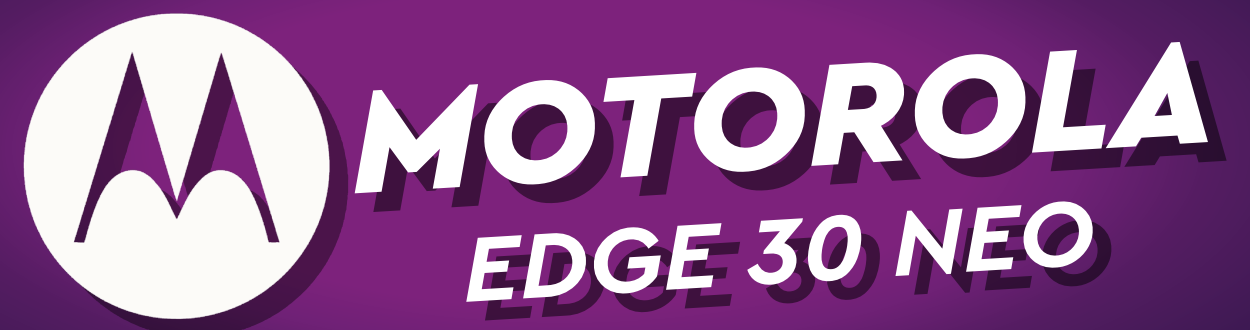
## CARACTERÍSTICAS MOTO G60

### AUDIO

ALTAVOCES: Puerto inferior | Smart PA

RADIO FM: Sí





## CREADO PARA SOÑAR EN GRANDE

Tiene un Diseño compacto y un desempeño superior. Diseño delgado y liviano con una pantalla cinematográfica de 6.28", y está disponible en los colores más recientes y populares de Pantone.

Sistema de cámaras con 64 MP y captura fotos nítidas de alta resolución en cualquier condición de luz y elimina los desenfoques por movimientos involuntarios de tu mano.

Carga inalámbrica. Recarga el teléfono y olvídate del molesto cableado.



**Pantalla OLED de 120 Hz y audio Dolby Atmos®. Disfruta de más de mil millones de tonos de colores en una pantalla de 6.28" con sonido multidimensional Dolby Atmos®.**

**Hasta 12 horas de carga en 10 minutos. Obtén batería para todo el día en solo 10 minutos de carga.**

**Potente procesador Snapdragon™ 695 5G. Accede a una experiencia de juego más fluida, reproduce videos sin problemas y disfruta de las funciones de cámara más recientes con velocidad 5G.**



**CARACTERÍSTICAS** HAZ CLIC EN LAS FLECHAS < > PARA VER LA INFORMACIÓN.

## CARATERÍSTICAS MOTO EDGE 30 NEO



**CARACTERÍSTICAS** HAZ CLIC EN LAS FLECHAS < > PARA VER LA INFORMACIÓN.

## CARACTERÍSTICAS MOTO EDGE 30 NEO

### DESEMPEÑO

CPU Snapdragon® 695 5G

SO Android™

Memoria 8 GB

Almacenamiento de 128 GB.



**CARACTERÍSTICAS** HAZ CLIC EN LAS FLECHAS < > PARA VER LA INFORMACIÓN.

## CARACTERÍSTICAS MOTO EDGE 30 NEO

### DISEÑO

Dimensiones 152.9 × 71.2 × 7.75 mm

Peso 165 g

Protección contra el agua IP52,  
diseño que repele el agua.

Accesorios incluidos Cargador  
TurboPower™ de 68 W, Cable USB  
tipo C, Guías, Herramienta para  
SIM, Funda de protección.



**CARACTERÍSTICAS** HAZ CLIC EN LAS FLECHAS < > PARA VER LA INFORMACIÓN.

## CARACTERÍSTICAS MOTO EDGE 30 NEO

### CÁMARAS

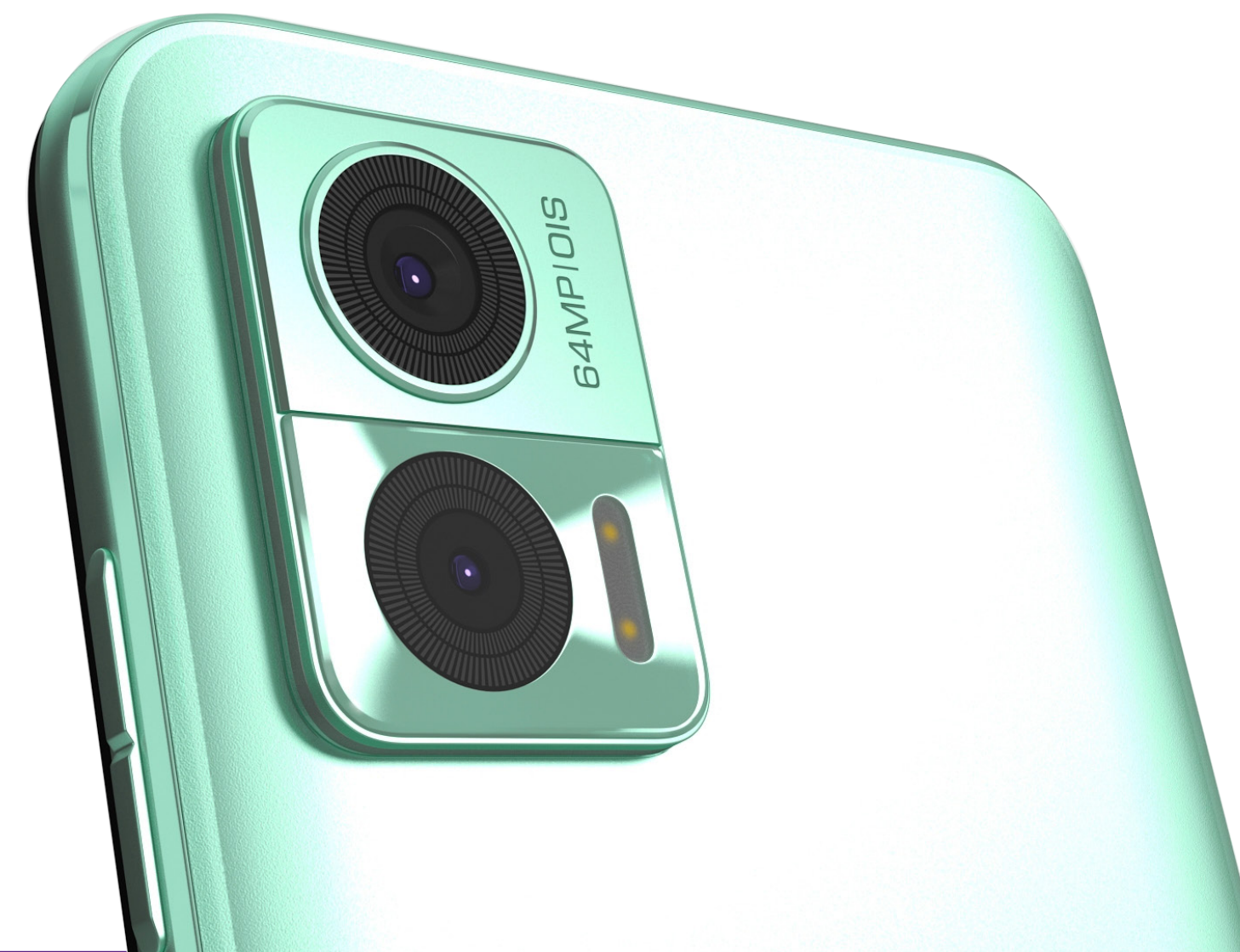
Cámara posterior principal 64 MP  
Tecnología Quad Píxel

Cámara 2 13 MP  
Ultra gran angular con FOV de 120°

Visión Macro Profundidad

Tecnología Quad Pixel de 1.12  $\mu\text{m}$

Cámara frontal 32 MP  
Tecnología Quad Píxel de 1.4  $\mu\text{m}$ .



**CARACTERÍSTICAS** HAZ CLIC EN LAS FLECHAS < > PARA VER LA INFORMACIÓN.

## CARACTERÍSTICAS MOTO EDGE 30 NEO

### **BATERÍA**

Tamaño 4,020 mAh

Cargador Carga TurboPower de 68 W

Carga inalámbrica de 5 W.



**CARACTERÍSTICAS** HAZ CLIC EN LAS FLECHAS < > PARA VER LA INFORMACIÓN.

## CARACTERÍSTICAS MOTO EDGE 30 NEO

### CONECTIVIDAD

Wifi 802.11 a/b/g/n/ac 2.4 GHz |  
5 GHz

Zona wifi

USB Puerto-C (USB 3.1)

Bluetooth® 5.1

Audio adaptable

Qualcomm® aptX™.



**CARACTERÍSTICAS** HAZ CLIC EN LAS FLECHAS < > PARA VER LA INFORMACIÓN.

## CARACTERÍSTICAS MOTO EDGE 30 NEO

### PANTALLA

Tamaño 6.28"

Resolución FHD+ (2400 × 1080)  
419 ppi

Tecnología de pantalla pOLED  
Frecuencia de actualización de 120  
Hz

Relación de aspecto 20:9

Proporción de borde a borde

Panel táctil activo (AA-TP): 95.6 %.



**CARACTERÍSTICAS** HAZ CLIC EN LAS FLECHAS < > PARA VER LA INFORMACIÓN.

## CARACTERÍSTICAS MOTO EDGE 30 NEO

### AUDIO

Altavoces Dos altavoces estéreo  
Audio

Dolby Atmos™ Vibración lineal

Micrófonos 2.



**CARACTERÍSTICAS** HAZ CLIC EN LAS FLECHAS < > PARA VER LA INFORMACIÓN.

## CARACTERÍSTICAS MOTO EDGE 30 NEO

### EXPERIENCIA

My UX Personalización, pantalla,  
gestos, juegos

Seguridad  
Lector de huella digital en pantalla,  
desbloqueo facial.





## SONIDO ESTÉREO Y DISEÑO INCREÍBLE

Tiene Altavoces estéreo con Dolby Atmos®. Siente el sonido multidimensional, aprecia mejor los bajos y escucha voces más nítidas con mayor claridad.

Pantalla fluida de 90 Hz. Dale vida a tus películas, sitios web y fotos en la pantalla HD+ de 6.5".

Sofisticado diseño premium. El teléfono es delgado y elegante, y brinda protección contra derrames y salpicaduras.



**Sistema de cámaras de 16 MP con Inteligencia Artificial. Enfoca al instante y toma fotos de aspecto profesional gracias a las increíbles funciones de cámara.**

**Lector de huella digital lateral con Control táctil. Desbloquea el teléfono al instante con un simple toque del lector o tócalo dos veces para acceder a tus aplicaciones favoritas.**

**Almacenamiento de 64 GB. Obtén muchísimo espacio para fotos, películas, canciones y aplicaciones. Además, puedes agregar hasta 1 TB adicional con una tarjeta microSD.**

**Desempeño potente y eficiente. Disfrutas de la respuesta instantánea del teléfono cuando tocas y deslizas gracias al procesador Octa-Core.**



**CARACTERÍSTICAS** HAZ CLIC EN LAS FLECHAS < > PARA VER LA INFORMACIÓN.

## **CARATERÍSTICAS MOTO E22**



**CARACTERÍSTICAS** HAZ CLIC EN LAS FLECHAS < > PARA VER LA INFORMACIÓN.

## **CARACTERÍSTICAS MOTO E22**

### **DESEMPEÑO**

CPU Procesador MediaTek Helio G37 con CPU Octa-Core, A53 de 2.3 GHz + 4 A53 de 1.8 GHz, y GPU IMG PowerVR GE8320 de 680 MHz

SO Android™ (Go edition)

Memoria 2 GB: Almacenamiento: Almacenamiento de 64 GB

Se puede expandir hasta 1 TB con una tarjeta microSD.

# CARACTERÍSTICAS HAZ CLIC EN LAS FLECHAS < > PARA VER LA INFORMACIÓN.

## CARACTERÍSTICAS MOTO E22

### DISEÑO

**Dimensiones**  
163.56 × 74.65 × 7.99 mm

**Peso** 169 g

**Protección contra el agua**  
IP52, diseño que repele el agua.

**Accesorios incluidos:** Funda protectora, cargador de 10 W, cable USB-C, guías, herramienta para SIM.



**CARACTERÍSTICAS** HAZ CLIC EN LAS FLECHAS < > PARA VER LA INFORMACIÓN.

## CARACTERÍSTICAS MOTO E22

### CÁMARAS

Cámara posterior

Principal 16 MP

PDAF Cámara 2 2 MP Profundidad

Cámara frontal 5 MP.



**CARACTERÍSTICAS** HAZ CLIC EN LAS FLECHAS < > PARA VER LA INFORMACIÓN.

## CARACTERÍSTICAS MOTO E22

### **BATERÍA**

Tamaño 4,020 mAh

Cargador 10 W | 5 V, 2 A.



**CARACTERÍSTICAS** HAZ CLIC EN LAS FLECHAS < > PARA VER LA INFORMACIÓN.

## CARACTERÍSTICAS MOTO E22

### CONECTIVIDAD

Wifi

Zona wifi

USB Puerto tipo C (USB 2.0)

Bluetooth® 5.0



**CARACTERÍSTICAS** HAZ CLIC EN LAS FLECHAS < > PARA VER LA INFORMACIÓN.

## CARACTERÍSTICAS MOTO E22

### **PANTALLA**

Tamaño 6.5"

Resolución HD+ (1600 × 720) | 269 ppi.

Tecnología de pantalla LCD |

Frecuencia de actualización de 90 Hz

Relación de aspecto 20:9

Proporción de borde a borde Panel táctil activo (AA-TP): 88.8 %.



**CARACTERÍSTICAS** HAZ CLIC EN LAS FLECHAS < > PARA VER LA INFORMACIÓN.

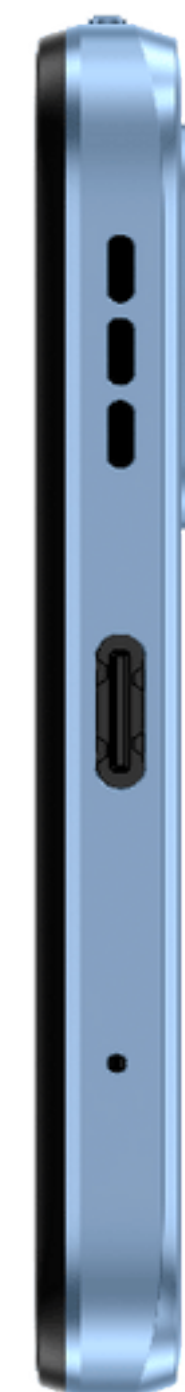
## CARACTERÍSTICAS MOTO E22

### AUDIO

Altavoces estéreo y compatibilidad con Dolby Atmos®

Micrófono

Conector para auriculares 3.5 mm



**CARACTERÍSTICAS** HAZ CLIC EN LAS FLECHAS < > PARA VER LA INFORMACIÓN.

## CARACTERÍSTICAS MOTO E22

### EXPERIENCIA

**Gestos:** Tocar dos veces el botón de encendido, navegación del sistema, control táctil, silenciar, linterna rápida, captura con tres dedos.

**Seguridad:** Lector de huella digital lateral.





***¡HOLA, WOMER!,  
chequea tu tablet  
¡hay un mensaje importante para ti!***

# ***PARA TENER EN CUENTA***

***¡¡¡Womer!!!, escucha estas generalidades  
sobre el portafolio de Motorola:***





**AGENTE WOM FORMANDO**

***¡PILAS!***

Como eres todo un agente tecnológico, vamos a hacer un giro en el Air Race y debes seleccionar las respuestas correctas... ¡Adelante!

**VAS A RESPONDER DOS PREGUNTAS, APARECERÁ EL ENUNCIADO Y LUEGO DEBES SELECCIONAR LA RESPUESTA CORRECTA... ¡ADELANTE!**



**Selecciona la respuesta correcta, solo tienes tres oportunidades:**

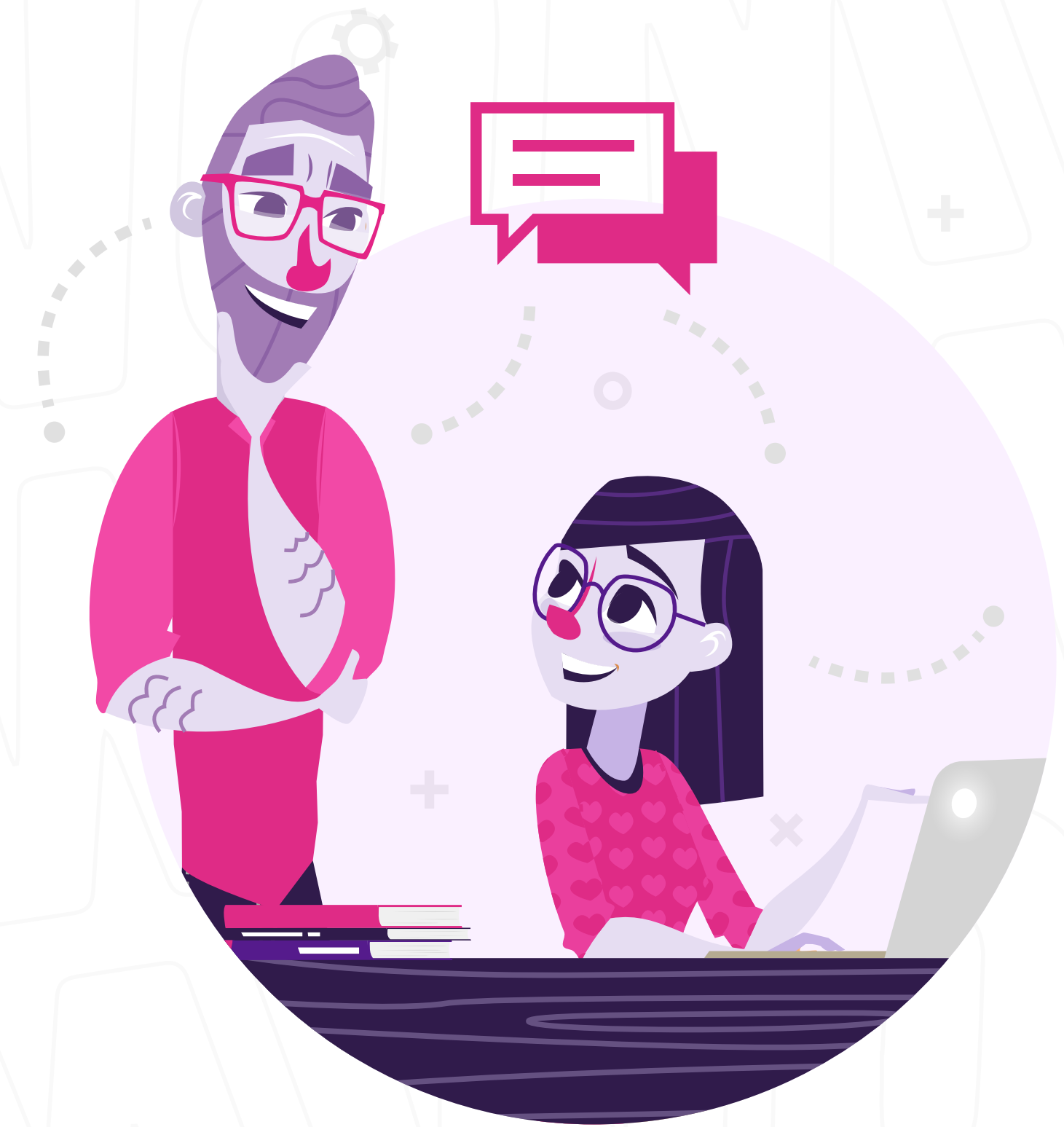
**Pregunta 1.**

**Hacen parte del portafolio de la marca:**

- E221
- Edge 30NEO
- MotoG60
- Todas las anteriores

**Enviar**

**HAZ CLIC EN EL BOTÓN DE PLAY PARA ESCUCHAR.**



The background is a dark purple gradient with various abstract geometric shapes and patterns. There are faint, light purple lines forming a grid and some circular patterns. A large, stylized, light purple shape resembling a dome or a large letter 'A' is visible in the upper left. A circular pattern of dots and lines is in the upper right. A vertical structure with a circular top is on the right side. The overall aesthetic is modern and technical.

# **ACTIVIDAD DE EVALUACIÓN**



## **AGENTE EVALUATIVO WOM**

*Muy bien, Womer! Ahora, te invitamos a que realices la siguiente actividad para que como todo un agente tecnológico hayas establecido la información clave de Devices Motorola.*

*¡Es momento de validar lo aprendido!*

**VA CONTINUACIÓN, TE MOSTRAREMOS UNA SERIE DE PREGUNTAS, TÚ DEBERÁS ESCOGER LA OPCIÓN (U OPCIONES) QUE CONSIDERES CORRECTA(S).**

**Selecciona la respuesta correcta, solo tienes tres oportunidades:**

**Pregunta 1.**

**¿En qué año nació Motorola como marca?**

- 1935
- 1932
- 1930
- 1895

**Enviar**



**CIERRE DE  
NIVEL**





## ***¡Hey, Womer!***

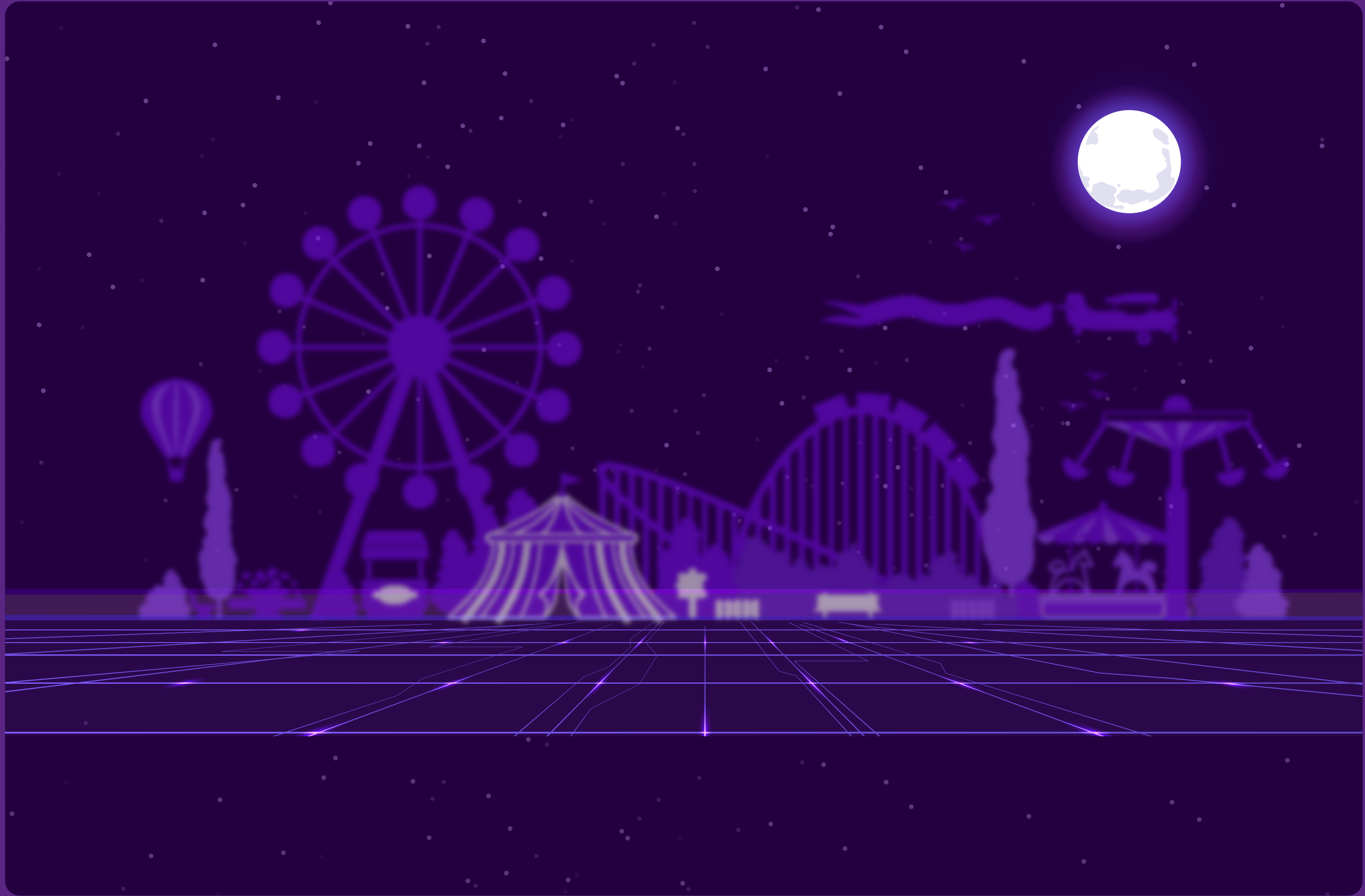
Para finalizar tu conocimiento sobre la marca Motorola, queremos contarte que esta marca tiene una aplicación en la que podrás aprender mucho más sobre el mundo Moto. Allí encontrarás:

**PUNTOS IMPORTANTES** HAZ CLIC EN CADA NÚMERO PARA VER LA INFORMACIÓN.

1

2

3



**PUNTOS IMPORTANTES** HAZ CLIC EN CADA NÚMERO PARA VER LA INFORMACIÓN.

**1**

***Aprendizaje Always on:***  
***Que contiene cursos interactivos, contenido Moto Online y los últimos materiales producidos.***

**2**

**3**



**PUNTOS IMPORTANTES** HAZ CLIC EN CADA NÚMERO PARA VER LA INFORMACIÓN.

1

2

3



**Compromiso y estímulo de Ventas:**  
**Puntaje por ventas escalado por gama.**

**PUNTOS IMPORTANTES** HAZ CLIC EN CADA NÚMERO PARA VER LA INFORMACIÓN.

1

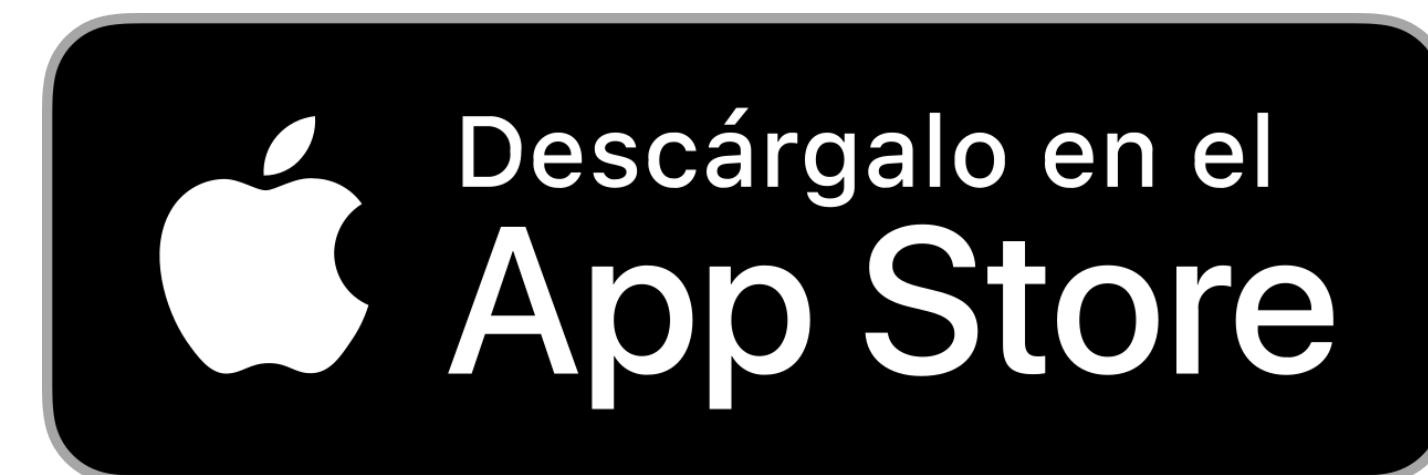
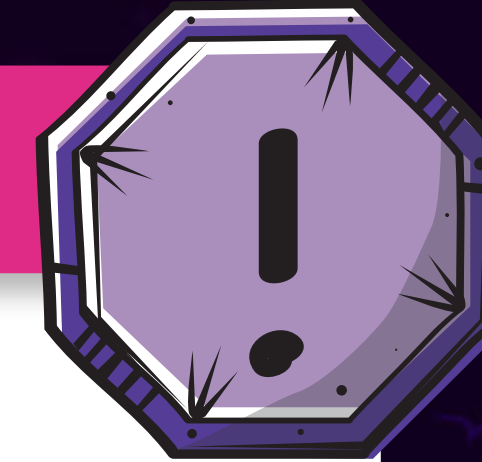
2

3

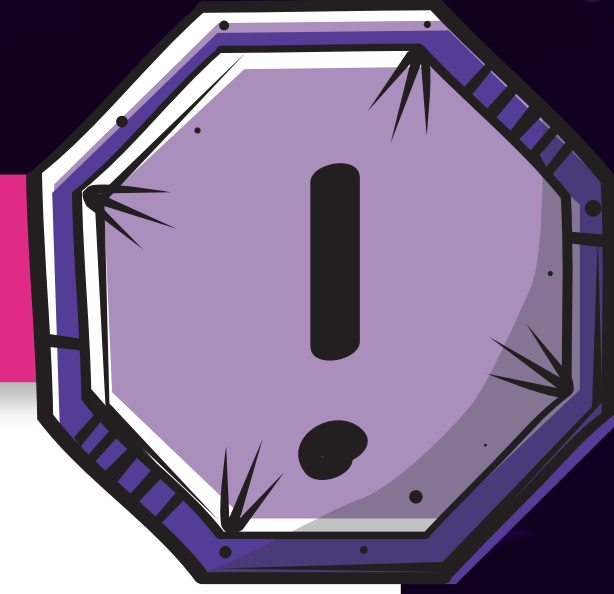


**Capacitación de forma sencilla y rápida...  
¡Siempre en tus manos! Mediante  
materiales online como infografías, quiz,  
videos y diferentes recursos que están  
on-line, siempre, disponibles.**


# Y, ¿dónde encuentras Motorola Insiders?



# Y, ¿dónde encuentras Motorola Insiders?



Latin America English

 **motorola insiders**

Welcome back. Please login by entering the information below.

Email/Username

Password

[Forgot Password](#)

Login

[Don't have an account?](#)

<https://latam.motorolainsiders.com/>



# ***¡MUY BIEN, QUERIDO WOMER!***

Esperamos que este recorrido sea valioso para ti y te sirva como soporte para asesorar a tus clientes en una venta. ¡Continúa aumentando más la velocidad para llegar a la meta esperada! Sigue disfrutando de WomerU Land.

# ***¡QUEDAMOS WOM!***